

JGN活動状況調査2021 単純集計表

■ 調査名	JGN活動状況調査2021
■ 調査方法	WEBを利用したアンケート調査
■ 実施期間	2021年9月24日～2021年10月12日
■ 調査対象	推進団体・協議会
■ 有効サンプル数	56回答

■ 項目

質問番号	質問内容
Q1	ご回答者の地域名を教えてください。
Q2	ご回答者の所属や役職を教えてください。(非公開)
Q3	お名前(非公開)
Q4	メールアドレス(非公開)
Q5	電話番号(非公開)
Q6	現在、ジオパーク活動の効果として運営団体が一番期待していることは何ですか？
Q7	前問で「その他」と回答した方にお聞きます。その内容を教えてください。
Q8	現在一番期待していることについて、効果はあがっていますか？
■ ジオパークの整備状況(全体計画数量、2020年度末までの整備数量)について	
Q9	ユネスコのガイドラインに示されているジオパークの理念について、2020年度に運営団体内や地域内で共有する場を設けましたか？
Q10	前問で「設けていない」と回答した方にお聞きます。設けなかった理由は何ですか？
Q11	ユネスコのガイドラインに示されているジオパークの理念について、運営団体内や地域内の理解度はどのくらいですか？
Q12	解説看板(ジオサイト等における説明看板) 整備済み数量(箇所数)
Q13	誘導看板(ジオサイト等における説明看板) 整備済み数量(箇所数)
Q14	拠点施設(ビジターセンターや博物館など情報発信の中心となる施設) 整備済み数量(箇所数)
Q15	案内所(見学者に対する情報提供ができる施設) 整備済み数量(箇所数)
Q16	ジオパークの整備状況について、外国語対応があるものを選んでください。
Q17	2020年度運営団体のジオパークに係る支出の決算総額(自治体からの負担金を含む)
Q18	前問の収入の内訳を教えてください。(自治体からの負担金〇円、国からの補助金〇円、
Q19	2020年度自治体のジオパークに係る支出の決算総額(運営団体への負担金を含まない)
Q20	2020年度の運営団体の会合の開催回数(総会レベルの会合)
Q21	2020年度の運営団体の会合の開催回数(役員会・幹事会レベル)
Q22	2020年度の運営団体の会合の開催回数(Q14,Q15を除いた)その他
Q23	Q26の「その他」の運営団体の会合について、内訳を教えてください。(例：教育部会5回、ガイド部会3回、商品開発部会3回)
Q24	各種会合の開催状況は、新型コロナウイルス感染症の拡大やそれに伴う自粛等の影響を受けて計画の変更がありましたか？
Q25	前問の内容について具体的に教えてください。特にコロナ禍に対応するために新たに始めたことや工夫したこと等があれば、その内容も具体的に教えてください。
Q26	2021年3月末時点の運営団体事務局スタッフについてそれぞれの人数を教えてください。
Q27	フルタイム・期間の定めのない雇用(専任)
Q28	フルタイム・期間の定めのない雇用(兼任)
Q29	フルタイム・期間の定めのある雇用(専任)
Q30	フルタイム・期間の定めのある雇用(兼任)
Q31	パートタイム(専任)
Q32	パートタイム(兼任)
Q33	運営団体事務局スタッフの雇用状況は、新型コロナウイルス感染症の拡大やそれに伴う自粛等の影響を受けて計画の変更がありましたか？
Q34	前問の内容について具体的に教えてください。特にコロナ禍に対応するために新たに始めたことや工夫したこと等があれば、その内容も具体的に教えてください。

質問番号	質問内容
Q35	運営団体構成自治体の役所内で担当課以外の部署との連携はありますか？
Q36	運営団体構成自治体の役所内で職員同士が情報共有できる環境整備をおこなっていますか？
Q37	運営団体構成自治体の部課長等の管理職会議の中でジオパークの取り組みは話題に取り上げられますか？
Q38	2020年度に運営団体構成自治体の担当者以外の職員が自発的にジオパーク活動を推進する取り組みがありましたか？
Q39	ジオパークに関する住民説明会 開催回数 2020年度 ※運営団体主催以外も含む
Q40	ジオパークに関する各種講演会 開催回数（研修会との同時開催含む） 2020年度 ※運営団体主催以外も含む
Q41	ジオパークに関する各種研修会 開催回数（関係者向け（ガイド・教員向けは除く）） 2020年度 ※運営団体主催以外も含む
Q42	ジオパークに関する子どもを対象とした学習イベントの開催回数 2020年度 ※運営団体主催以外も含む
Q43	各種説明会、講演会、研修会、イベント等の開催状況は、新型コロナウイルス感染症の拡大やそれに伴う自粛等の影響を受けて回数の増減がありましたか？
Q44	前問の内容について具体的に教えてください。特にコロナ禍に対応するために新たに始めたことや工夫したこと等があれば、その内容も具体的に教えてください。
Q45	議会はジオパーク活動に理解がありますか？
Q46	議会としてジオパーク活動への参加はありますか？
Q47	参加がある場合は2020年度はどのような参加がありましたか？
Q48	地質遺産の保護・保全について、どのような活動をおこなっていますか？
Q49	保全活動を主体的に担っているのはどこですか？
Q50	保全の観点から、入場制限などを設けているジオサイトはありますか？
Q51	ジオサイトの定期的なモニタリングとメンテナンスをおこなっていますか？
Q52	誘客のためのジオパーク（目指す地域含む）の情報発信を行っているものを教えてください。
Q53	上記の情報発信のうち外国語対応があるものを教えてください。
Q54	ホームページにかかる2020年度の事業費を教えてください。
Q55	ホームページの年間更新頻度を教えてください。
Q56	ガイド付き（ジオ）ツアーがありますか？ ※運営団体主催以外も含む
Q57	地域内のジオパークの案内ができるガイド（認定ジオガイドに限らない）の人数を記入してください
Q58	そのうち有料ガイドの人数を記入してください
Q59	利用者に対してガイドした件数を教えてください。無料ガイド 2020年度 ※運営団体主催以外も含む
Q60	利用者に対してガイドした件数を教えてください。有料ガイド 2020年度 ※運営団体主催以外も含む
Q61	悪天候などによりツアーが中止になった場合の代替策はありますか？ ※運営団体主催以外
Q62	前問で「ある」と答えた方にお聞きます。どのような代替策ですか？
Q63	ガイド付き（ジオ）ツアー（運営団体主催以外も含む）について、新型コロナウイルス感染症の拡大やそれに伴う自粛等によって影響を受けて前年度より件数の増減はありましたか？
Q64	前問の内容について、具体的に教えてください。特にコロナ禍に対応するために新たに始めたことや工夫したこと等があれば、その内容も具体的に教えてください。
Q65	利用者の声を集約する環境を整えているものがあれば、いくつかもお答えください。
Q66	ジオサイトを巡る見学者が利用できる交通手段があればいくつかもお答えください。
Q67	上記の交通手段のうち、時刻表や連絡先が見やすい場所へ掲示しているものをいくつかもお答えください。
Q68	ガイドが受け取るガイド料はどのように設定していますか。例：○○ガイドの会ガイド1人につき1時間1,000円(ガイド1人につき参加者10人まで)、△△ガイドの会参加者1人につき1時間500円(中学生未満半額)
Q69	ガイド育成のための独自のとりくみがあれば記入してください。
Q70	ガイド付きツアーでジオサイトを巡る見学者を対象とした保険に加入していますか？
Q71	ジオサイトを案内するガイドを対象とした保険に加入していますか？
Q72	経済効果の分析をおこなっていますか？
Q73	分析している場合は、どのような項目で分析しているかも記入してください。
Q74	運営団体の対象地域の観光収入 2020年度

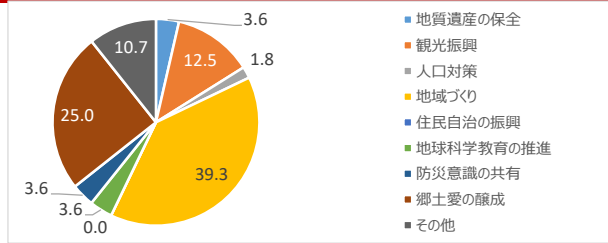
質問番号	質問内容
Q75	運営団体の対象地域の入込客数（自治体で公表されている数値） 2020年度
Q76	修学旅行および研修旅行等で訪れた団体数 小学校 2020年度
Q76	修学旅行および研修旅行等で訪れた団体数 中学校 2020年度
Q76	修学旅行および研修旅行等で訪れた団体数 高校 2020年度
Q76	修学旅行および研修旅行等で訪れた団体数 大学・大学院 2020年度
Q76	修学旅行および研修旅行等で訪れた団体数 研究者 2020年度
Q76	修学旅行および研修旅行等で訪れた団体数 外国人団体、その他 2020年度
Q76	受け入れた視察数を記入してください 2020年度
Q77	修学旅行や研修旅行等および視察について、新型コロナウイルス感染症の拡大やそれに伴う自粛等によって影響を受けて前年度より件数の増減はありましたか？
Q78	前問の内容について、具体的に教えてください。特にコロナ禍に対応するために新たに始めたことや工夫したこと等があれば、その内容も具体的に教えてください。
■ 2019年度との変化について（担当者の実感でお答えください）	
Q79	ジオパーク活動担当者以外の職員のジオパーク活動に対する意識は変化していると感じますか？
Q80	前問で「変化している」と回答した方に伺います。変化していると感じた理由はなんですか？
Q81	学校におけるジオパーク活動への変化 小学校
Q81	学校におけるジオパーク活動への変化 中学校
Q81	学校におけるジオパーク活動への変化 高校
Q82	前問で1つでも「変化している」と回答した方に伺います。学校が変化していると感じた理由はなんですか？
Q83	子供たちのジオパークへの理解は拡大していると感じますか？
Q84	前問で「拡大している」と回答した方に伺います。子供たちの理解が拡大していると感じる理由はなんですか？
Q85	商店街や商工会などにおけるジオパーク活動への参加状況に変化は感じますか？
Q86	前問で「変化している」と回答した方に伺います。商店街や商工会などの参加状況が変化していると感じた理由はなんですか？
Q87	上記以外の住民におけるジオパーク活動への理解は拡大していますか？
Q88	前問で「拡大している」と回答した方に伺います。住民の理解が拡大していると感じる理由は何かですか？
Q89	住民のジオパーク活動への参加は増えていると感じますか？
Q90	住民と行政と一緒に活動するような機会は増えていると感じますか？
Q91	住民による自発的な活動は増えていると感じますか？
Q92	住民同士の連携した活動は増えていると感じますか？
Q93	2020年度に運営団体が住民や企業等とコラボレーションしている取り組みはありますか？
Q94	前問で取り組みが「ある」と回答した方へお伺いします。具体的な取り組みを記入してください。
Q95	団体や企業とパートナーシップ協定を締結していますか？
Q96	前問で「はい」と答えた方にお聞きします。どのような団体と協定を締結していますか？（団体種別や活動内容 例：観光協会、環境団体、飲食店など）
Q97	ジオパークに関する検定試験を実施していますか？
Q98	前問で「おこなっている」と答えた方にお聞きします。検定試験はオンライン上での受験に対応していますか？
Q99	運営団体はNPOなどと連携をおこなっていますか？
Q100	NPOとの連携をおこなっている場合、団体の名称を記入してください。
Q101	2020年度に運営団体からNPOなどへの教育活動に対する助成金など活動支援はありますか？
Q102	2020年度に教育研究活動に対する助成金など活動支援がある場合は、助成金額を記入してください。
Q103	2020年度に教育研究活動に対する助成金など活動支援がある場合は、採択件数を記入してください。
Q104	教育研究活動に対する助成金などの活動支援状況は、新型コロナウイルス感染症の拡大やそれに伴う自粛等の影響を受けて計画の変更はありましたか？
Q105	前問の内容について具体的に教えてください。特にコロナ禍に対応するために新たに始めたことや工夫したこと等があれば、その内容も具体的に教えてください。
Q106	直面している教育的な課題（教育の質的な課題、量的な課題）について記入してください。
Q107	インターネットを使用した、ジオパークに関連する双方向性の教材はありますか？

質問番号	質問内容
Q108	ジオパーク地域内の小中学校・高校の授業の中でジオパークについて学習する機会があります
Q109	前問で機会が「あり」と回答した方に伺います。機会を設けている学校の割合を教えてください。 小学校
Q110	前問で機会が「あり」と回答した方に伺います。機会を設けている学校の割合を教えてください。 中学校
Q111	前問で機会が「あり」と回答した方に伺います。機会を設けている学校の割合数を教えてください。 高校
Q112	ジオパーク地域内の小中学校・高校の授業の中でジオパークについて学習する機会は、新型コロナウイルス感染症の拡大やそれに伴う自粛等の影響を受けて前年度より増減がありました
Q113	前問の内容について具体的に教えてください。特にコロナ禍に対応するために新たに始めたことや工夫したこと等があれば、その内容も具体的に教えてください。
Q114	小中学校・高校の教材等として副読本等の作成をおこなっていますか？
Q115	その他、小中学校・高校でジオパークについて学習する独自の取り組みがあれば記入してください
Q116	ジオパークについての教員研修を実施していますか？
Q117	2020年度に国内の他地域のジオパーク（目指す地域含む）とのネットワークを活かした活動に取り組んでいますか？（地域ブロックでの活動を含まない）
Q118	前問で「はい」と答えた方にお伺いします。具体的な活動内容を教えてください。
Q119	2020年度に国外のジオパークとのネットワークを活かした活動に取り組んでいますか？
Q120	前問で「はい」と答えた方にお伺いします。具体的な活動内容を教えてください。
Q121	運営団体として今後どのような取り組みが必要であると考えていますか？
Q122	都道府県や連携市町村等とは、今後どのような取り組みが必要であると考えていますか？
Q123	住民との連携では今後どのような取り組みが必要であると考えていますか？
Q124	学校との連携では今後どのような取り組みが必要であると考えていますか？
Q125	ジオパークとしてのSDG s の取り組み、今後の取組予定についてご自由に記入してください。
Q126	運営組織について、法人化等組織体制の変更を検討していますか。ご自由に記入してください
Q127	JGNとしてネットワークの真価を最大限に発揮していくために、2021年～2022年にかけてJGNが特に力を入れていくべきことはどのようなことだと思いますか。
Q128	前問でお答えいただいたことについて、方法や手段、また自分や自地域にできることややりたいことなどアイデアがあれば記入してください。
Q129	ここまでで回答されたこと以外で、新型コロナウイルス感染症の拡大やそれに伴う自粛等によって影響を受けたことまたは受けたと感じたことや、コロナ禍に対応するためまたはコロナ後の展開を想定して新たに始めたこと等があれば、具体的に教えてください。
Q130	本調査についてのご意見、ご要望などご自由に記入してください。

■単純集計表

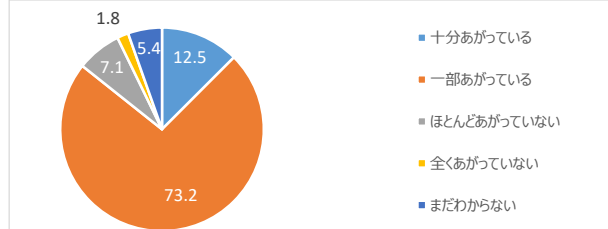
Q6. 現在、ジオパーク活動の効果として運営団体が一番期待していることは何ですか？

	n	%
全体	56	100.0
1 地質遺産の保全	2	3.6
2 観光振興	7	12.5
3 人口対策	1	1.8
4 地域づくり	22	39.3
5 住民自治の振興	0	0.0
6 地球科学教育の推進	2	3.6
7 防災意識の共有	2	3.6
8 郷土愛の醸成	14	25.0
9 その他	6	10.7



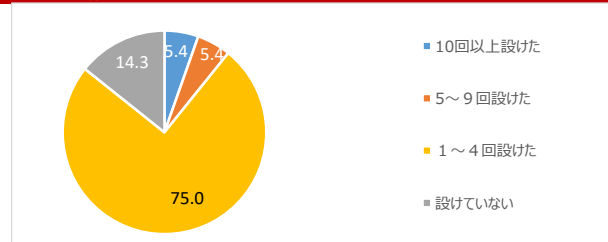
Q8. 現在一番期待していることについて、効果はあがっていますか？

	n	%
全体	56	100.0
1 十分あがっている	7	12.5
2 一部あがっている	41	73.2
3 ほとんどあがっていない	4	7.1
4 全くあがっていない	1	1.8
5 まだわからない	3	5.4



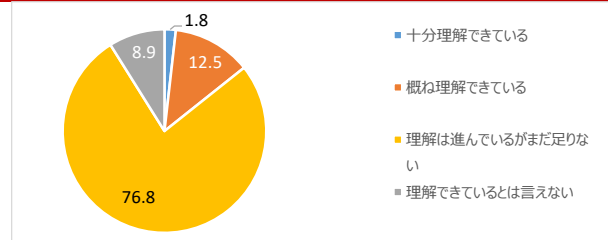
Q9. ユネスコのガイドラインに示されているジオパークの理念について、2020年度に運営団体内や地域内で共有する場を設けましたか？

	n	%
全体	56	100.0
1 10回以上設けた	3	5.4
2 5~9回設けた	3	5.4
3 1~4回設けた	42	75.0
4 設けていない	8	14.3



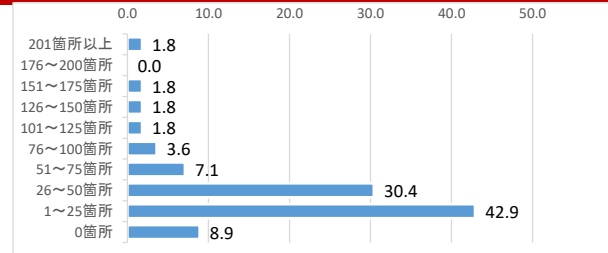
Q11. ユネスコのガイドラインに示されているジオパークの理念について、運営団体内や地域内の理解度はどのくらいですか？

	n	%
全体	56	100.0
1 十分理解できている	1	1.8
2 概ね理解できている	7	12.5
3 理解は進んでいるがまだ足りない	43	76.8
4 理解できているとは言えない	5	8.9



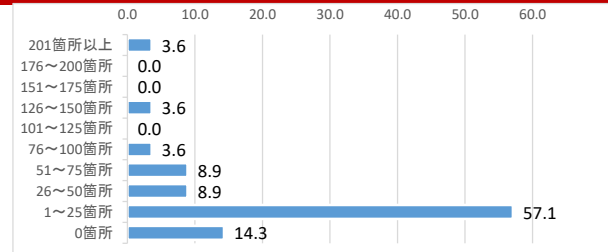
Q12. 解説看板（ジオサイト等における説明看板） 整備済み数量（箇所数）

	n	%
全体	56	100.0
1 201箇所以上	1	1.8
2 176~200箇所	0	0.0
3 151~175箇所	1	1.8
4 126~150箇所	1	1.8
5 101~125箇所	1	1.8
6 76~100箇所	2	3.6
7 51~75箇所	4	7.1
8 26~50箇所	17	30.4
9 1~25箇所	24	42.9
10 0箇所	5	8.9



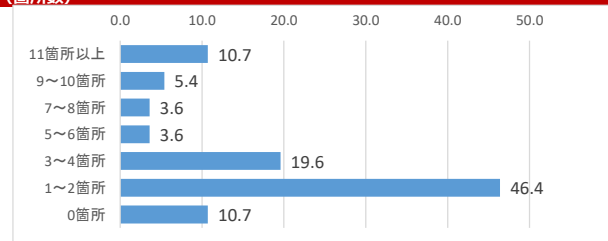
Q13. 誘導看板（ジオサイト等における説明看板） 整備済み数量（箇所数）

	n	%
全体	56	100.0
1 201箇所以上	2	3.6
2 176~200箇所	0	0.0
3 151~175箇所	0	0.0
4 126~150箇所	2	3.6
5 101~125箇所	0	0.0
6 76~100箇所	2	3.6
7 51~75箇所	5	8.9
8 26~50箇所	5	8.9
9 1~25箇所	32	57.1
10 0箇所	8	14.3



Q14. 拠点施設（ビジターセンターや博物館など情報発信の中心となる施設） 整備済み数量（箇所数）

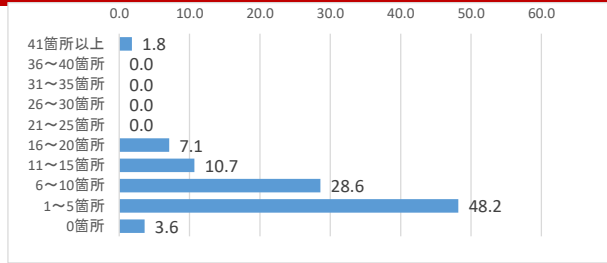
	n	%
全体	56	100.0
1 11箇所以上	6	10.7
2 9~10箇所	3	5.4
3 7~8箇所	2	3.6
4 5~6箇所	2	3.6
5 3~4箇所	11	19.6
6 1~2箇所	26	46.4
7 0箇所	6	10.7



■単純集計表

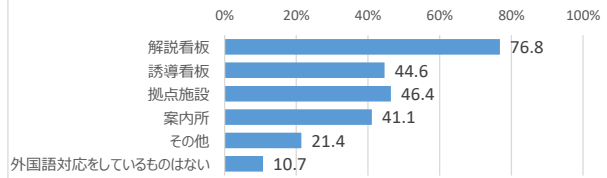
Q15. 案内所（見学者に対する情報提供ができる施設） 整備済み数量（箇所数）

	n	%
全体	56	100.0
1 41箇所以上	1	1.8
2 36~40箇所	0	0.0
3 31~35箇所	0	0.0
4 26~30箇所	0	0.0
5 21~25箇所	0	0.0
6 16~20箇所	4	7.1
7 11~15箇所	6	10.7
8 6~10箇所	16	28.6
9 1~5箇所	27	48.2
10 0箇所	2	3.6



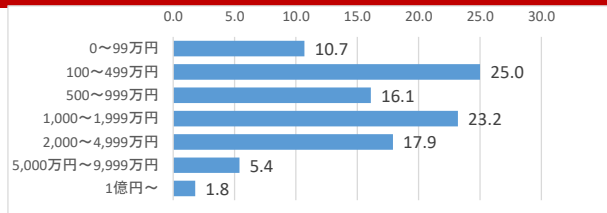
Q16. ショパークの整備状況について、外国語対応があるものを選んでください。

	n	%
全体	56	100.0
1 解説看板	43	76.8
2 誘導看板	25	44.6
3 拠点施設	26	46.4
4 案内所	23	41.1
5 その他	12	21.4
6 外国語対応をしていないものはない	6	10.7



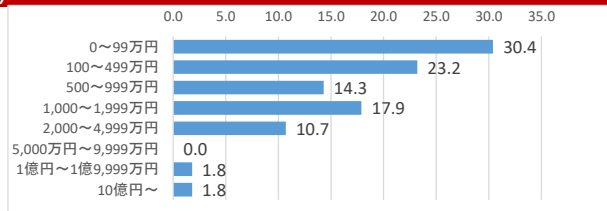
Q17. 2020年度運営団体のショパークに係る支出の決算総額（自治体からの負担金を含む）

	n	%
全体	56	100.0
1 0~99万円	6	10.7
2 100~499万円	14	25.0
3 500~999万円	9	16.1
4 1,000~1,999万円	13	23.2
5 2,000~4,999万円	10	17.9
6 5,000万円~9,999万円	3	5.4
7 1億円~	1	1.8



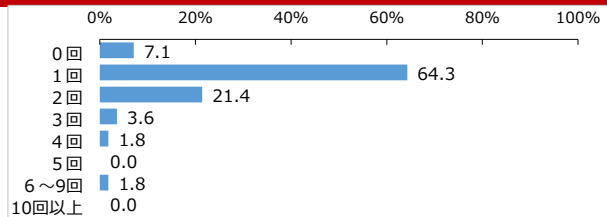
Q19. 2020年度自治体のショパークに係る支出の決算総額（運営団体への負担金を含まない）

	n	%
全体	56	100.0
1 0~99万円	17	30.4
2 100~499万円	13	23.2
3 500~999万円	8	14.3
4 1,000~1,999万円	10	17.9
5 2,000~4,999万円	6	10.7
6 5,000万円~9,999万円	0	0.0
7 1億円~1億9,999万円	1	1.8
8 10億円~	1	1.8



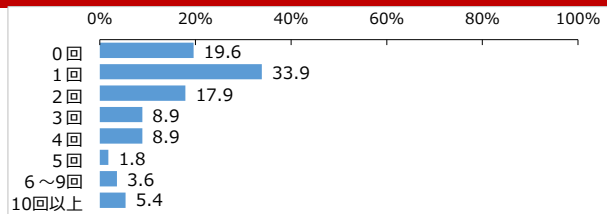
Q20. 2020年度の運営団体の会合の開催回数（総会レベルの会合）

	n	%
全体	56	100.0
1 0回	4	7.1
2 1回	36	64.3
3 2回	12	21.4
4 3回	2	3.6
5 4回	1	1.8
6 5回	0	0.0
7 6~9回	1	1.8
8 10回以上	0	0.0



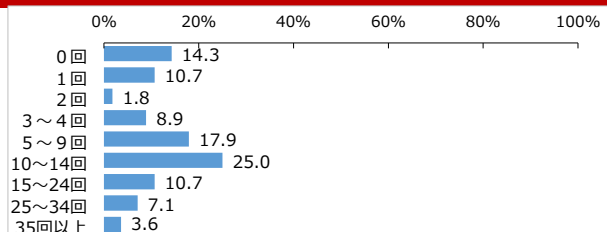
Q21. 2020年度の運営団体の会合の開催回数（役員会・幹事会レベル）

	n	%
全体	56	100.0
1 0回	11	19.6
2 1回	19	33.9
3 2回	10	17.9
4 3回	5	8.9
5 4回	5	8.9
6 5回	1	1.8
7 6~9回	2	3.6
8 10回以上	3	5.4



Q22. 2020年度の運営団体の会合の開催回数（Q20,Q21を除いた）その他

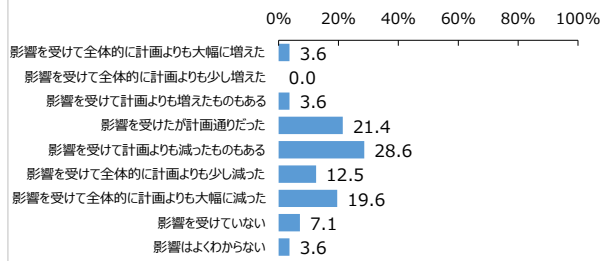
	n	%
全体	56	100.0
1 0回	8	14.3
2 1回	6	10.7
3 2回	1	1.8
4 3~4回	5	8.9
5 5~9回	10	17.9
6 10~14回	14	25.0
7 15~24回	6	10.7
8 25~34回	4	7.1
9 35回以上	2	3.6



■単純集計表

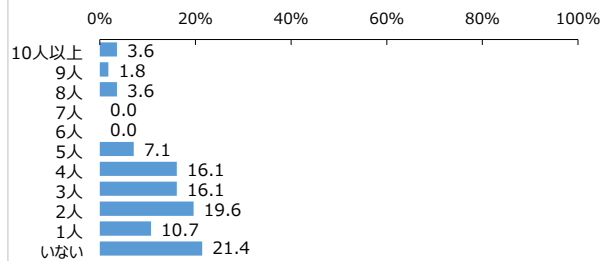
Q24. 各種会合の開催状況は、新型コロナウイルス感染症の拡大やそれに伴う自粛等の影響を受けて計画の変更がありましたか？

	n	%
全体	56	100.0
1 影響を受けて全体的に計画よりも大幅に増えた	2	3.6
2 影響を受けて全体的に計画よりも少し増えた	0	0.0
3 影響を受けて計画よりも増えたものもある	2	3.6
4 影響を受けたが計画通りだった	12	21.4
5 影響を受けて計画よりも減ったものもある	16	28.6
6 影響を受けて全体的に計画よりも少し減った	7	12.5
7 影響を受けて全体的に計画よりも大幅に減った	11	19.6
8 影響を受けていない	4	7.1
9 影響はよくわからない	2	3.6



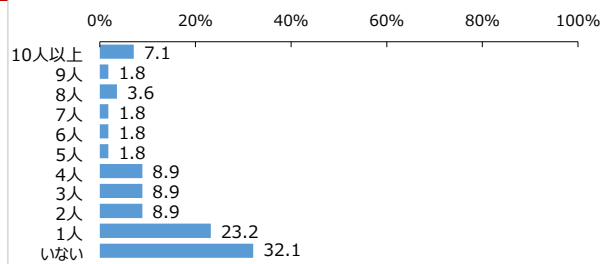
Q27. フルタイム・期間の定めのない雇用（専任）

	n	%
全体	56	100.0
1 10人以上	2	3.6
2 9人	1	1.8
3 8人	2	3.6
4 7人	0	0.0
5 6人	0	0.0
6 5人	4	7.1
7 4人	9	16.1
8 3人	9	16.1
9 2人	11	19.6
10 1人	6	10.7
11 いない	12	21.4



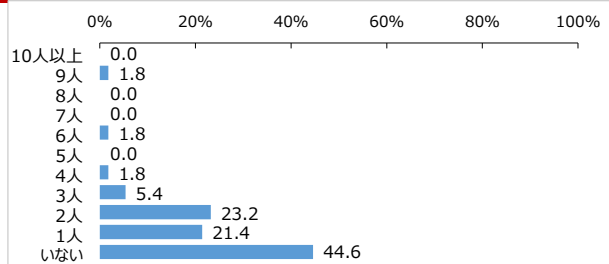
Q28. フルタイム・期間の定めのない雇用（兼任）

	n	%
全体	56	100.0
1 10人以上	4	7.1
2 9人	1	1.8
3 8人	2	3.6
4 7人	1	1.8
5 6人	1	1.8
6 5人	1	1.8
7 4人	5	8.9
8 3人	5	8.9
9 2人	5	8.9
10 1人	13	23.2
11 いない	18	32.1



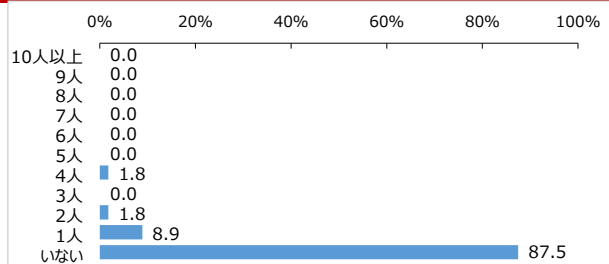
Q29. フルタイム・期間の定めのある雇用（専任）

	n	%
全体	56	100.0
1 10人以上	0	0.0
2 9人	1	1.8
3 8人	0	0.0
4 7人	0	0.0
5 6人	1	1.8
6 5人	0	0.0
7 4人	1	1.8
8 3人	3	5.4
9 2人	13	23.2
10 1人	12	21.4
11 いない	25	44.6



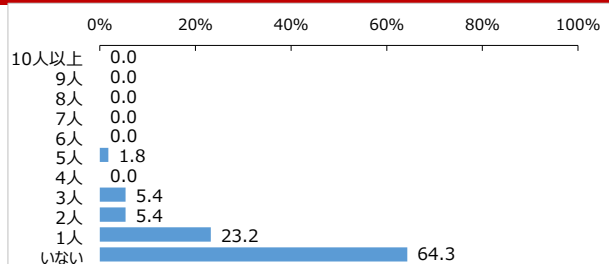
Q30. フルタイム・期間の定めのある雇用（兼任）

	n	%
全体	56	100.0
1 10人以上	0	0.0
2 9人	0	0.0
3 8人	0	0.0
4 7人	0	0.0
5 6人	0	0.0
6 5人	0	0.0
7 4人	1	1.8
8 3人	0	0.0
9 2人	1	1.8
10 1人	5	8.9
11 いない	49	87.5



Q31. パートタイム（専任）

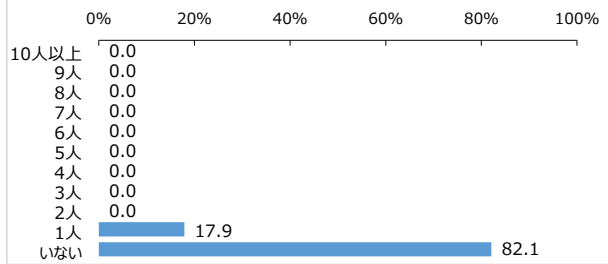
	n	%
全体	56	100.0
1 10人以上	0	0.0
2 9人	0	0.0
3 8人	0	0.0
4 7人	0	0.0
5 6人	0	0.0
6 5人	1	1.8
7 4人	0	0.0
8 3人	3	5.4
9 2人	3	5.4
10 1人	13	23.2
11 いない	36	64.3



■単純集計表

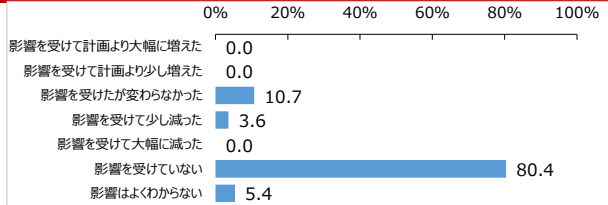
Q32. パートタイム（兼任）

	n	%
全体	56	100.0
1 10人以上	0	0.0
2 9人	0	0.0
3 8人	0	0.0
4 7人	0	0.0
5 6人	0	0.0
6 5人	0	0.0
7 4人	0	0.0
8 3人	0	0.0
9 2人	0	0.0
10 1人	10	17.9
11 いない	46	82.1



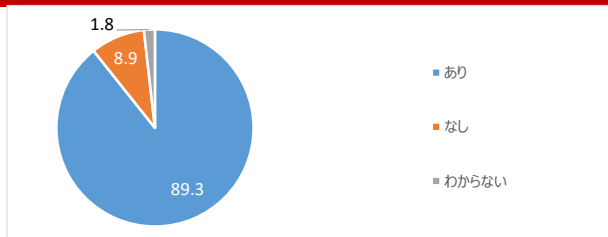
Q33. 運営団体事務局スタッフの雇用状況は、新型コロナウイルス感染症の拡大やそれに伴う自粛等の影響を受けて計画の変更がありましたか？

	n	%
全体	56	100.0
1 影響を受けて計画より大幅に増えた	0	0.0
2 影響を受けて計画より少し増えた	0	0.0
3 影響を受けたが変わらなかった	6	10.7
4 影響を受けて少し減った	2	3.6
5 影響を受けて大幅に減った	0	0.0
6 影響を受けていない	45	80.4
7 影響はよくわからない	3	5.4



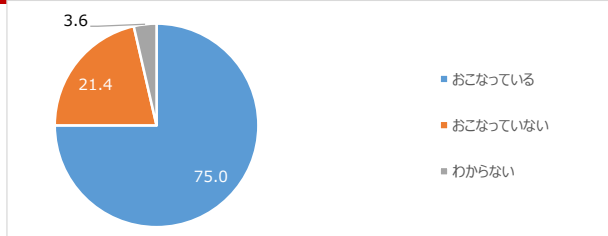
Q35. 運営団体構成自治体の役所内で担当課以外の部署との連携はありますか？

	n	%
全体	56	100.0
1 あり	50	89.3
2 なし	5	8.9
3 わからない	1	1.8



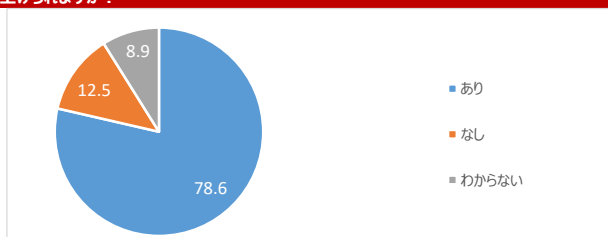
Q36. 運営団体構成自治体の役所内で職員同士が情報共有できる環境整備がおこなわれていますか？

	n	%
全体	56	100.0
1 おこなっている	42	75.0
2 おこなっていない	12	21.4
3 わからない	2	3.6



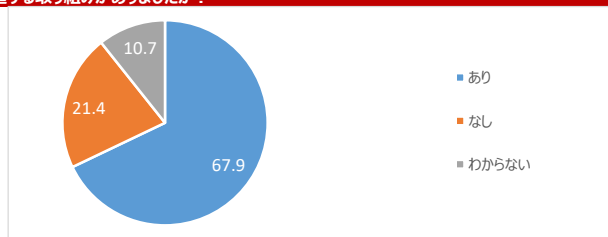
Q37. 運営団体構成自治体の部長等管理職会議の中でシオパークの取り組みは話題に取り上げられますか？

	n	%
全体	56	100.0
1 あり	44	78.6
2 なし	7	12.5
3 わからない	5	8.9



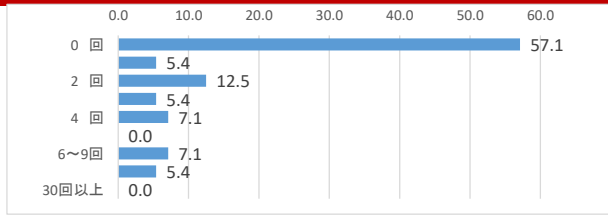
Q38. 2020年度に運営団体構成自治体の担当者以外の職員が自発的にシオパーク活動を推進する取り組みがありましたか？

	n	%
全体	56	100.0
1 あり	38	67.9
2 なし	12	21.4
3 わからない	6	10.7



Q39. シオパークに関する住民説明会 開催回数 2020年度 ※運営団体主催以外も含む

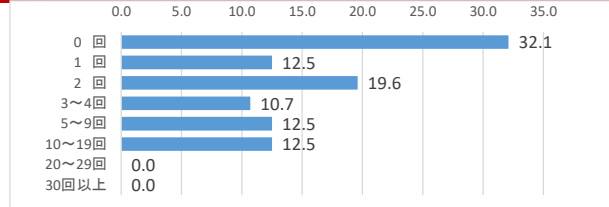
	n	%
全体	56	100.0
1 0回	32	57.1
2 1回	3	5.4
3 2回	7	12.5
4 3回	3	5.4
5 4回	4	7.1
6 5回	0	0.0
7 6~9回	4	7.1
8 10~29回	3	5.4
9 30回以上	0	0.0



■単純集計表

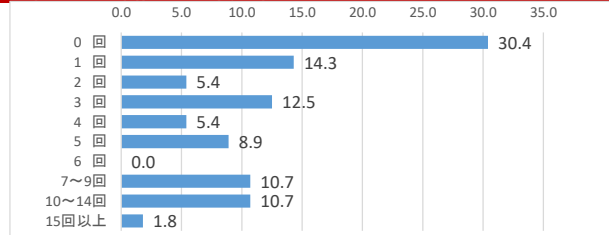
Q40. ジオパークに関する各種講演会 開催回数（研修会との同時開催含む）2020年度 ※運営団体主催以外も含む

	n	%
全体	56	100.0
1 0回	18	32.1
2 1回	7	12.5
3 2回	11	19.6
4 3~4回	6	10.7
5 5~9回	7	12.5
6 10~19回	7	12.5
7 20~29回	0	0.0
8 30回以上	0	0.0



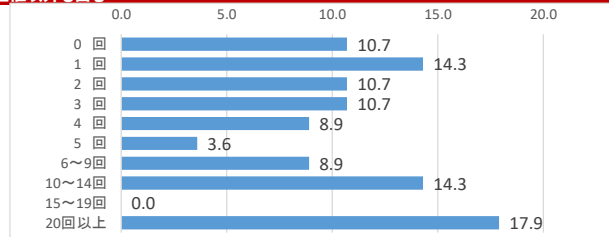
Q41. ジオパークに関する各種研修会 開催回数（関係者向け（ガイド・教員向けは除く））2020年度 ※運営団体主催以外も含む

	n	%
全体	56	100.0
1 0回	17	30.4
2 1回	8	14.3
3 2回	3	5.4
4 3回	7	12.5
5 4回	3	5.4
6 5回	5	8.9
7 6回	0	0.0
8 7~9回	6	10.7
9 10~14回	6	10.7
10 15回以上	1	1.8



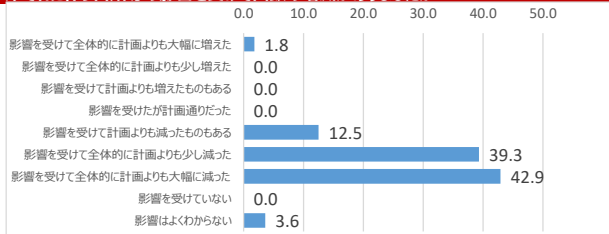
Q42. ジオパークに関する子どもを対象とした学習イベントの開催回数 2020年度 ※運営団体主催以外も含む

	n	%
全体	56	100.0
1 0回	6	10.7
2 1回	8	14.3
3 2回	6	10.7
4 3回	6	10.7
5 4回	5	8.9
6 5回	2	3.6
7 6~9回	5	8.9
8 10~14回	8	14.3
9 15~19回	0	0.0
10 20回以上	10	17.9



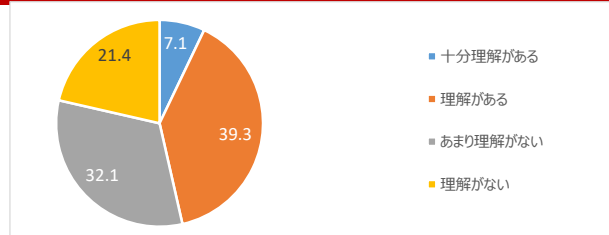
Q43. 各種説明会、講演会、研修会、イベント等の開催状況は、新型コロナウイルス感染症の拡大やそれに伴う自粛等の影響を受けて回数の増減がありましたか？

	n	%
全体	56	100.0
1 影響を受けて全体的に計画よりも大幅に増えた	1	1.8
2 影響を受けて全体的に計画よりも少し増えた	0	0.0
3 影響を受けて計画よりも増えたものもある	0	0.0
4 影響を受けたが計画通りだった	0	0.0
5 影響を受けて計画よりも減ったものもある	7	12.5
6 影響を受けて全体的に計画よりも少し減った	22	39.3
7 影響を受けて全体的に計画よりも大幅に減った	24	42.9
8 影響を受けていない	0	0.0
9 影響はよくわからない	2	3.6



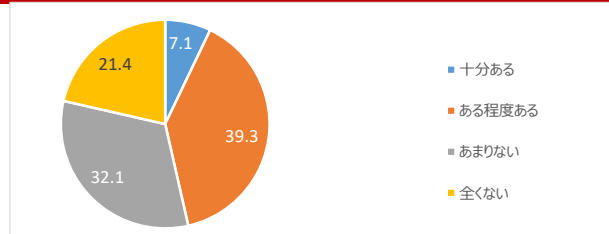
Q45. 議会はジオパーク活動に理解がありますか？

	n	%
全体	56	100.0
1 十分理解がある	4	7.1
2 理解がある	22	39.3
3 あまり理解がない	18	32.1
4 理解がない	12	21.4



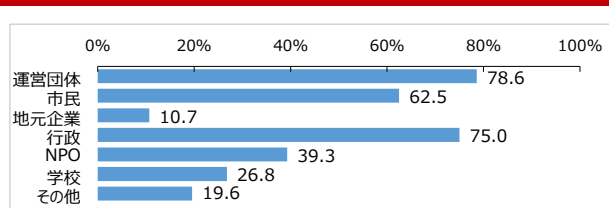
Q46. 議会としてジオパーク活動への参加はありますか？

	n	%
全体	56	100.0
1 十分ある	4	7.1
2 ある程度ある	22	39.3
3 あまりない	18	32.1
4 全くない	12	21.4



Q49. 保全活動を主体的に担っているのはどこですか？

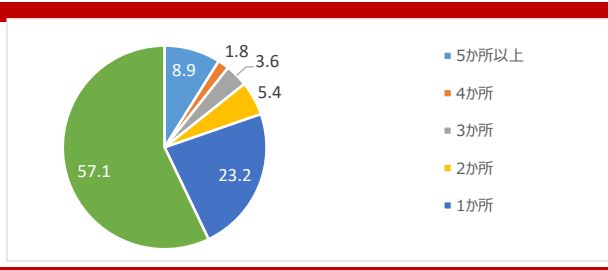
	n	%
全体	56	100.0
1 運営団体	44	78.6
2 市民	35	62.5
3 地元企業	6	10.7
4 行政	42	75.0
5 NPO	22	39.3
6 学校	15	26.8
7 その他	11	19.6



■単純集計表

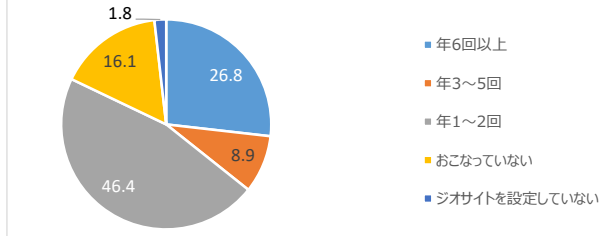
Q50. 保全の観点から、入場制限などを設けているジオサイトはありますか？

	n	%
全体	56	100.0
1 5か所以上	5	8.9
2 4か所	1	1.8
3 3か所	2	3.6
4 2か所	3	5.4
5 1か所	13	23.2
6 ない	32	57.1
7 ジオサイトがない	0	0



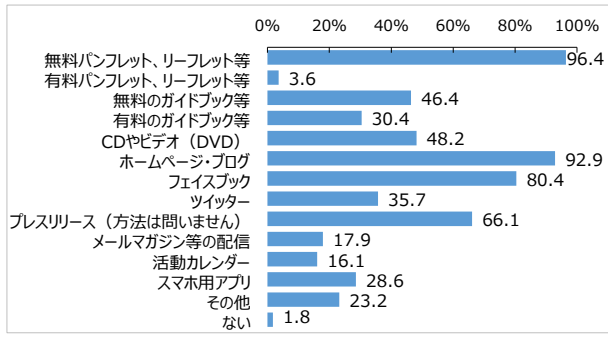
Q51. ジオサイトの定期的なモニタリングとメンテナンスをおこなっていますか？

	n	%
全体	56	100.0
1 年6回以上	15	26.8
2 年3~5回	5	8.9
3 年1~2回	26	46.4
4 おこなっていない	9	16.1
5 ジオサイトを設定していない	1	1.8



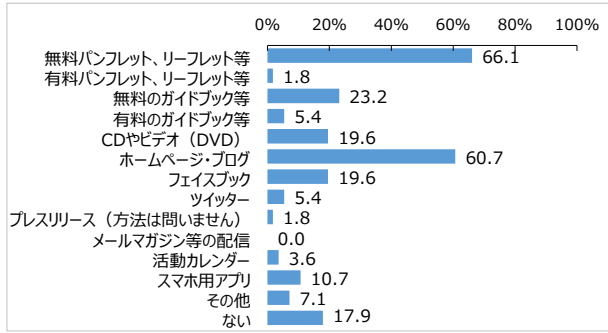
Q52. 誘客のためのジオパーク（目指す地域含む）の情報発信を行っているものを教えてください。

	n	%
全体	56	100.0
1 無料パンフレット、リーフレット等	54	96.4
2 有料パンフレット、リーフレット等	2	3.6
3 無料のガイドブック等	26	46.4
4 有料のガイドブック等	17	30.4
5 CDやビデオ（DVD）	27	48.2
6 ホームページ・ブログ	52	92.9
7 フェイスブック	45	80.4
8 ツイッター	20	35.7
9 プレスリリース（方法は問いません）	37	66.1
10 メールマガジン等の配信	10	17.9
11 活動カレンダー	9	16.1
12 スマホ用アプリ	16	28.6
13 その他	13	23.2
14 ない	1	1.8



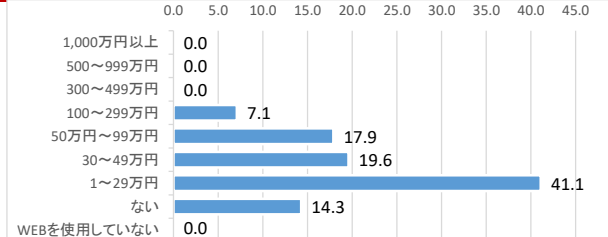
Q53. 上記の情報発信のうち外国語対応があるものを教えてください。

	n	%
全体	56	100.0
1 無料パンフレット、リーフレット等	37	66.1
2 有料パンフレット、リーフレット等	1	1.8
3 無料のガイドブック等	13	23.2
4 有料のガイドブック等	3	5.4
5 CDやビデオ（DVD）	11	19.6
6 ホームページ・ブログ	34	60.7
7 フェイスブック	11	19.6
8 ツイッター	3	5.4
9 プレスリリース（方法は問いません）	1	1.8
10 メールマガジン等の配信	0	0.0
11 活動カレンダー	2	3.6
12 スマホ用アプリ	6	10.7
13 その他	4	7.1
14 ない	10	17.9



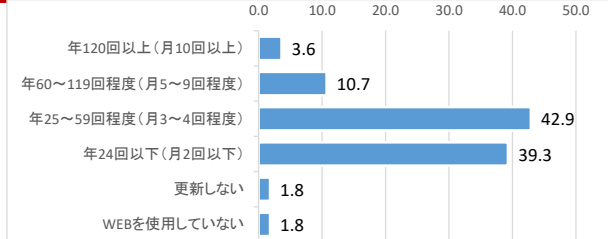
Q54. ホームページにかかる2020年度の事業費を教えてください。

	n	%
全体	56	100.0
1 1,000万円以上	0	0.0
2 500~999万円	0	0.0
3 300~499万円	0	0.0
4 100~299万円	4	7.1
5 50万円~99万円	10	17.9
6 30~49万円	11	19.6
7 1~29万円	23	41.1
8 ない	8	14.3
9 WEBを使用していない	0	0.0



Q55. ホームページの年間更新頻度を教えてください。

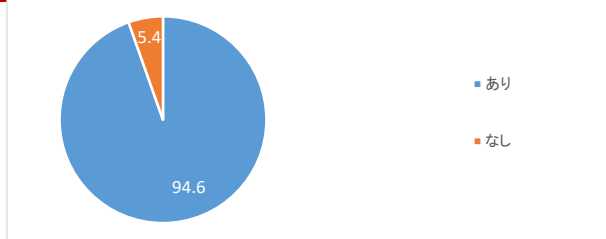
	n	%
全体	56	100.0
1 年120回以上（月10回以上）	2	3.6
2 年60~119回程度（月5~9回程度）	6	10.7
3 年25~59回程度（月3~4回程度）	24	42.9
4 年24回以下（月2回以下）	22	39.3
5 更新しない	1	1.8
6 WEBを使用していない	1	1.8



■単純集計表

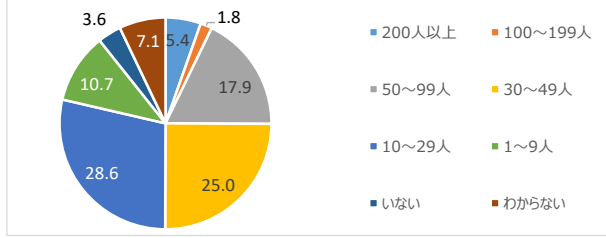
Q56. ガイド付き（ジオ）ツアーがありますか？ ※運営団体主催以外も含む

	n	%
全体	56	100.0
1 あり	53	94.6
2 なし	3	5.4



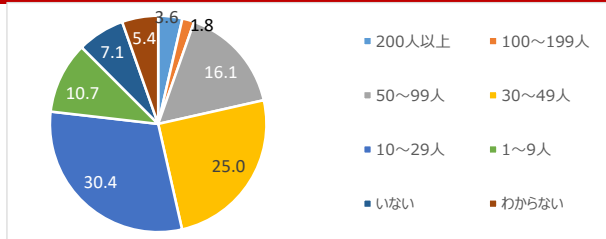
Q57. 地域内のジオパークの案内ができるガイド(認定ジオガイドに限らない)の人数を記入してください。

	n	%
全体	56	100.0
1 200人以上	3	5.4
2 100～199人	1	1.8
3 50～99人	10	17.9
4 30～49人	14	25.0
5 10～29人	16	28.6
6 1～9人	6	10.7
7 いない	2	3.6
8 わからない	4	7.1



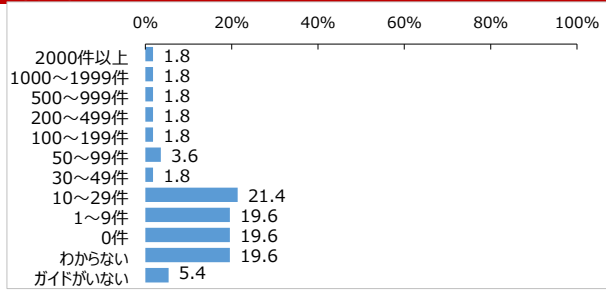
Q58. そのうち有料ガイドの人数を記入してください

	n	%
全体	56	100.0
1 200人以上	2	3.6
2 100～199人	1	1.8
3 50～99人	9	16.1
4 30～49人	14	25.0
5 10～29人	17	30.4
6 1～9人	6	10.7
7 いない	4	7.1
8 わからない	3	5.4



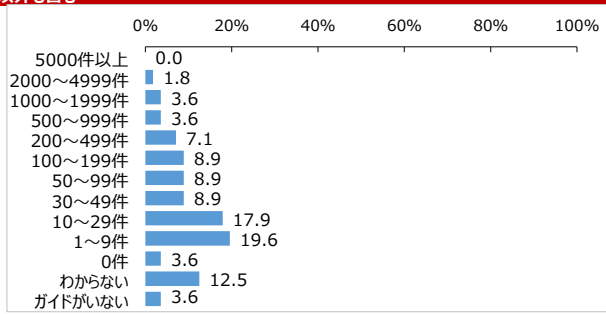
Q59. 利用者に対してガイドした件数を教えてください。無料ガイド 2020年度 ※運営団体主催以外も含む

	n	%
全体	56	100.0
1 2000件以上	1	1.8
2 1000～1999件	1	1.8
3 500～999件	1	1.8
4 200～499件	1	1.8
5 100～199件	1	1.8
6 50～99件	2	3.6
7 30～49件	1	1.8
8 10～29件	12	21.4
9 1～9件	11	19.6
10 0件	11	19.6
11 わからない	11	19.6
12 ガイドがない	3	5.4



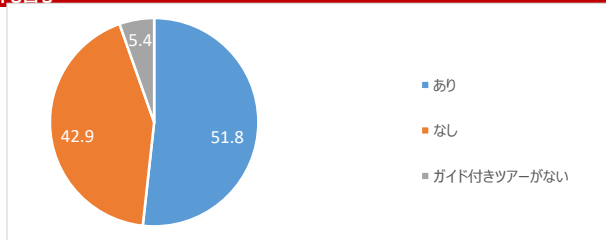
Q60. 利用者に対してガイドした件数を教えてください。有料ガイド 2020年度 ※運営団体主催以外も含む

	n	%
全体	56	100.0
1 5000件以上	0	0.0
2 2000～4999件	1	1.8
3 1000～1999件	2	3.6
4 500～999件	2	3.6
5 200～499件	4	7.1
6 100～199件	5	8.9
7 50～99件	5	8.9
8 30～49件	5	8.9
9 10～29件	10	17.9
10 1～9件	11	19.6
11 0件	2	3.6
12 わからない	7	12.5
13 ガイドがない	2	3.6



Q61. 悪天候などによりツアーが中止になった場合の代替策はありますか？ ※運営団体主催以外も含む

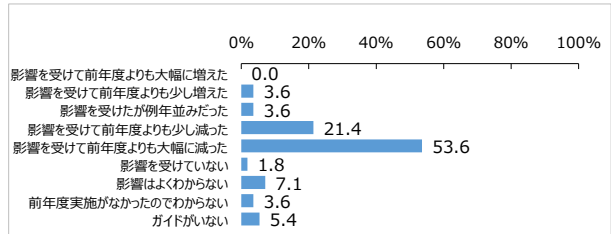
	n	%
全体	56	100.0
1 あり	29	51.8
2 なし	24	42.9
3 ガイド付きツアーがない	3	5.4



■単純集計表

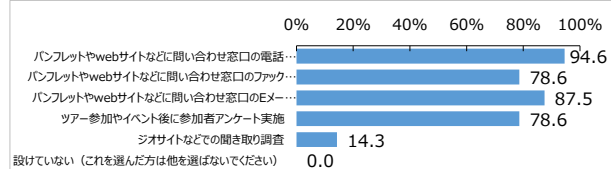
Q63. ガイド付き(シオ) ツアー(運営団体主催以外も含む)について、新型コロナウイルス感染症の拡大やそれに伴う自粛等によって影響を受けて前年度より件数の増減はありましたか?

	n	%
全体	56	100.0
1 影響を受けて前年度よりも大幅に増えた	0	0.0
2 影響を受けて前年度よりも少し増えた	2	3.6
3 影響を受けたが例年並みだった	2	3.6
4 影響を受けて前年度よりも少し減った	12	21.4
5 影響を受けて前年度よりも大幅に減った	30	53.6
6 影響を受けていない	1	1.8
7 影響はよくわからない	4	7.1
8 前年度実施がなかったのかわからない	2	3.6
9 ガイドがない	3	5.4



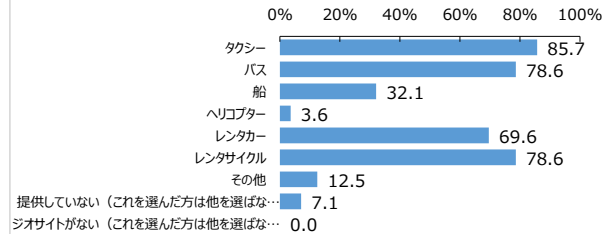
Q65. 利用者の声を集約する環境を整えているものがあれば、いくつでもお答えください。

	n	%
全体	56	100.0
1 パンフレットやwebサイトなどに問い合わせ窓口の電話番号表示	53	94.6
2 パンフレットやwebサイトなどに問い合わせ窓口のファックス番号表示	44	78.6
3 パンフレットやwebサイトなどに問い合わせ窓口のEメールアドレス番号表示	49	87.5
4 ツアー参加やイベント後に参加者アンケート実施	44	78.6
5 シオサイトなどでの聞き取り調査	8	14.3
6 設けていない(これを選んだ方は他を選ばないでください)	0	0.0



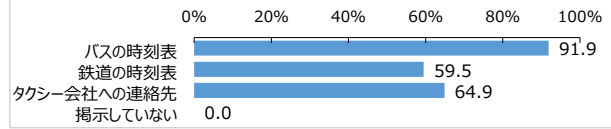
Q66. シオサイトを巡る見学者が利用できる交通手段があればいくつでもお答えください。

	n	%
全体	56	100.0
1 タクシー	48	85.7
2 バス	44	78.6
3 船	18	32.1
4 ヘリコプター	2	3.6
5 レンタカー	39	69.6
6 レンタサイクル	44	78.6
7 その他	7	12.5
8 提供していない(これを選んだ方は他を選ばないでください)	4	7.1
9 シオサイトがない(これを選んだ方は他を選ばないでください)	0	0.0



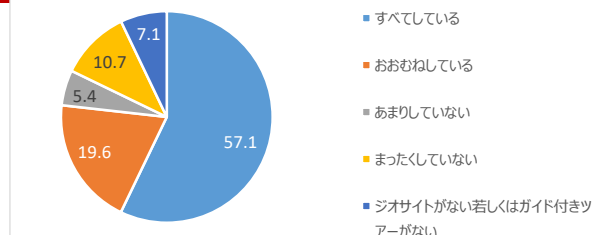
Q67. 上記の交通手段のうち、時刻表や連絡先が見やすい場所へ掲示しているものをいくつでもお答えください。

	n	%
全体	37	100.0
1 バスの時刻表	34	91.9
2 鉄道の時刻表	22	59.5
3 タクシー会社への連絡先	24	64.9
4 掲示していない	0	0.0



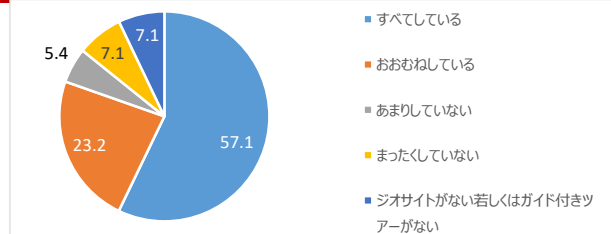
Q70. ガイド付きツアーでシオサイトを巡る見学者を対象とした保険に加入していますか?

	n	%
全体	56	100.0
1 すべてしている	32	57.1
2 おおむねしている	11	19.6
3 あまりしていない	3	5.4
4 まったくしていない	6	10.7
5 シオサイトがない若しくはガイド付きツアーがない	4	7.1



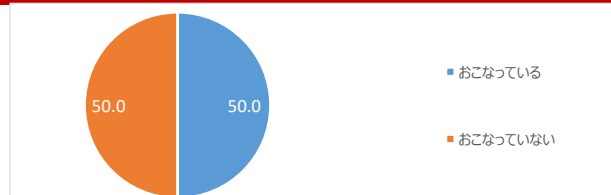
Q71. シオサイトを案内するガイドを対象とした保険に加入していますか?

	n	%
全体	56	100.0
1 すべてしている	32	57.1
2 おおむねしている	13	23.2
3 あまりしていない	3	5.4
4 まったくしていない	4	7.1
5 シオサイトがない若しくはガイド付きツアーがない	4	7.1



Q72. 経済効果の分析をおこなっていますか?

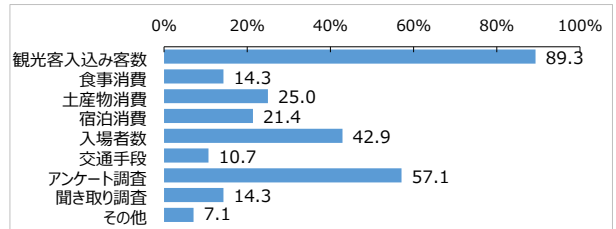
	n	%
全体	56	100.0
1 おこなっている	28	50.0
2 おこなっていない	28	50.0



■単純集計表

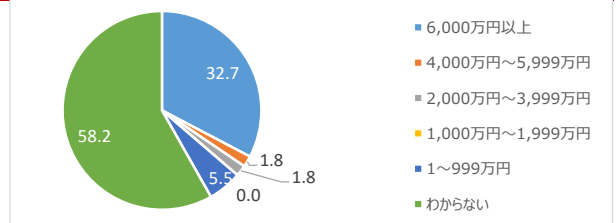
Q73. 分析している場合は、どのような項目で分析しているかも記入してください。

	n	%
全体	28	100.0
1 観光客入込み客数	25	89.3
2 食事消費	4	14.3
3 土産物消費	7	25.0
4 宿泊消費	6	21.4
5 入場者数	12	42.9
6 交通手段	3	10.7
7 アンケート調査	16	57.1
8 聞き取り調査	4	14.3
9 その他	2	7.1



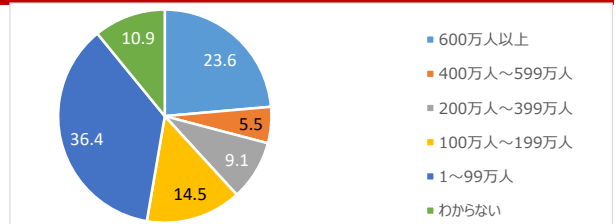
Q74. 運営団体の対象地域の観光収入 2020年度

	n	%
全体	55	100.0
1 6,000万円以上	18	32.7
2 4,000万円～5,999万円	1	1.8
3 2,000万円～3,999万円	1	1.8
4 1,000万円～1,999万円	0	0.0
5 1～999万円	3	5.5
6 わからない	32	58.2



Q75. 運営団体の対象地域の入込客数 (自治体で公表されている数値) 2020年度

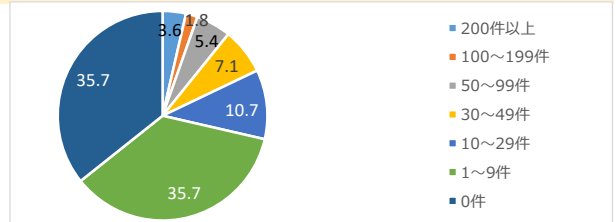
	n	%
全体	55	100.0
1 600万人以上	13	23.6
2 400万人～599万人	3	5.5
3 200万人～399万人	5	9.1
4 100万人～199万人	8	14.5
5 1～99万人	20	36.4
6 わからない	6	10.9



Q76. 修学旅行および研修旅行等で訪れた団体数

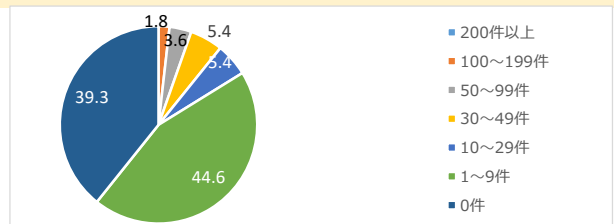
1. 小学校 2020年度

	n	%
全体	56	100.0
1 200件以上	2	3.6
2 100～199件	1	1.8
3 50～99件	3	5.4
4 30～49件	4	7.1
5 10～29件	6	10.7
6 1～9件	20	35.7
7 0件	20	35.7



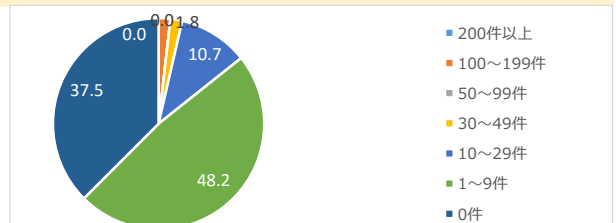
2. 中学校 2020年度

	n	%
全体	56	100.0
1 200件以上	0	0.0
2 100～199件	1	1.8
3 50～99件	2	3.6
4 30～49件	3	5.4
5 10～29件	3	5.4
6 1～9件	25	44.6
7 0件	22	39.3



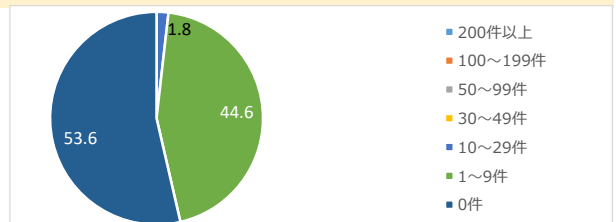
3. 高校 2020年度

	n	%
全体	56	100.0
1 200件以上	0	0.0
2 100～199件	1	1.8
3 50～99件	0	0.0
4 30～49件	1	1.8
5 10～29件	6	10.7
6 1～9件	27	48.2
7 0件	21	37.5



4. 大学・大学院 2020年度

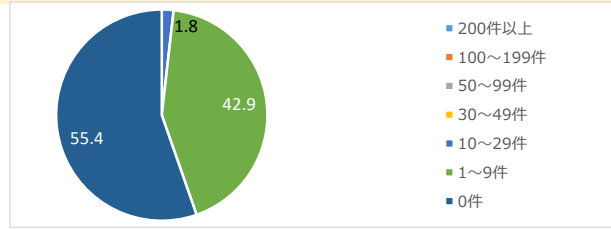
	n	%
全体	56	100.0
1 200件以上	0	0.0
2 100～199件	0	0.0
3 50～99件	0	0.0
4 30～49件	0	0.0
5 10～29件	1	1.8
6 1～9件	25	44.6
7 0件	30	53.6



■単純集計表

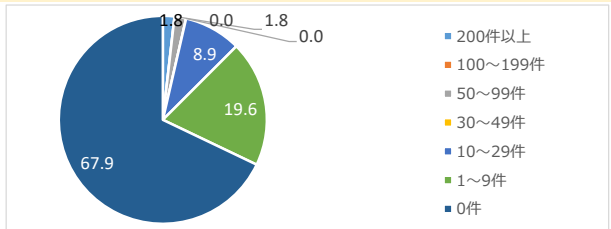
5.研究者 2020年度

	n	%
全体	56	100.0
1 200件以上	0	0.0
2 100~199件	0	0.0
3 50~99件	0	0.0
4 30~49件	0	0.0
5 10~29件	1	1.8
6 1~9件	24	42.9
7 0件	31	55.4



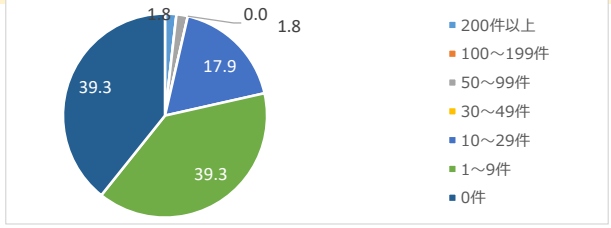
6.外国人団体・その他 2020年度

	n	%
全体	56	100.0
1 200件以上	1	1.8
2 100~199件	0	0.0
3 50~99件	1	1.8
4 30~49件	0	0.0
5 10~29件	5	8.9
6 1~9件	11	19.6
7 0件	38	67.9



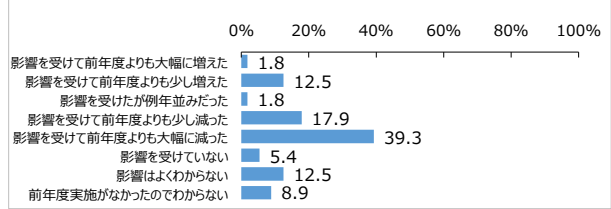
7.受け入れた視察数 2020年度

	n	%
全体	56	100.0
1 200件以上	1	1.8
2 100~199件	0	0.0
3 50~99件	1	1.8
4 30~49件	0	0.0
5 10~29件	10	17.9
6 1~9件	22	39.3
7 0件	22	39.3



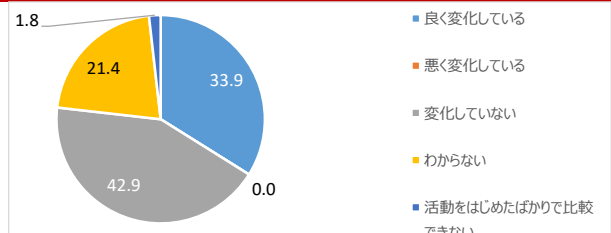
Q77. 修学旅行や研修旅行等および視察について、新型コロナウイルス感染症の拡大やそれに伴う自粛等によって影響を受けて前年度より件数の増減はありましたか？

	n	%
全体	56	100.0
1 影響を受けて前年度よりも大幅に増えた	1	1.8
2 影響を受けて前年度よりも少し増えた	7	12.5
3 影響を受けたが例年並みだった	1	1.8
4 影響を受けて前年度よりも少し減った	10	17.9
5 影響を受けて前年度よりも大幅に減った	22	39.3
6 影響を受けていない	3	5.4
7 影響はよくわからない	7	12.5
8 前年度実施がなかったのがわからない	5	8.9



Q79. ジオパーク活動担当者以外の職員のジオパーク活動に対する意識は変化していると感じますか？

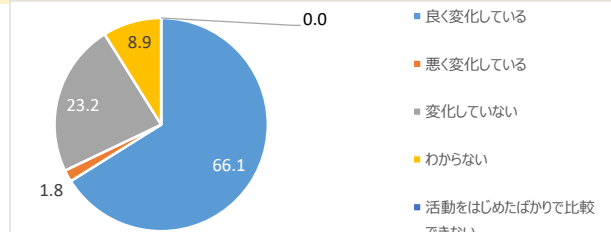
	n	%
全体	56	100.0
1 良く変化している	19	33.9
2 悪く変化している	0	0.0
3 変化していない	24	42.9
4 わからない	12	21.4
5 活動をはじめたばかりで比較できない	1	1.8



Q81. 学校におけるジオパーク活動への変化

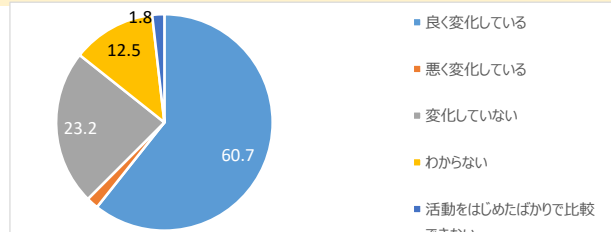
1.小学校

	n	%
全体	56	100.0
1 良く変化している	37	66.1
2 悪く変化している	1	1.8
3 変化していない	13	23.2
4 わからない	5	8.9
5 活動をはじめたばかりで比較できない	0	0.0



2.中学校

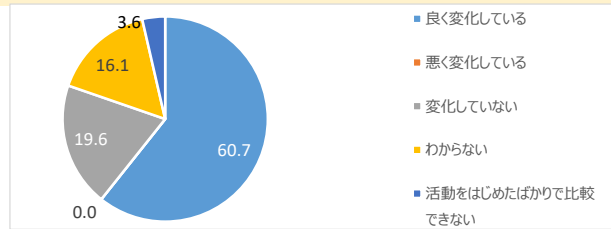
	n	%
全体	56	100.0
1 良く変化している	34	60.7
2 悪く変化している	1	1.8
3 変化していない	13	23.2
4 わからない	7	12.5
5 活動をはじめたばかりで比較できない	1	1.8



■単純集計表

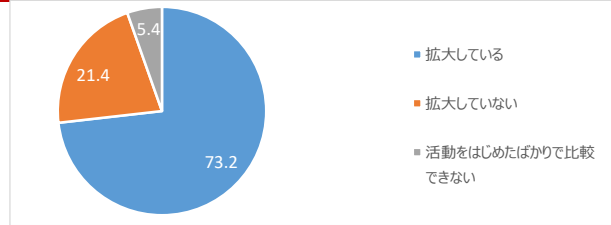
3.高校

	n	%
全体	56	100.0
1 良く変化している	34	60.7
2 悪く変化している	0	0.0
3 変化していない	11	19.6
4 わからない	9	16.1
5 活動をはじめたばかりで比較できない	2	3.6



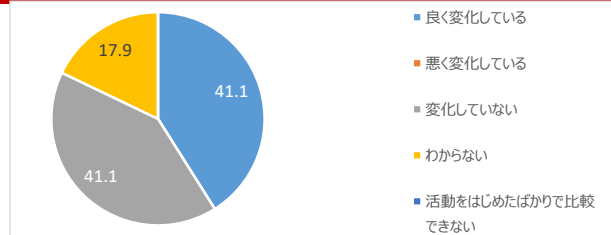
Q83. 子供たちのジオパークへの理解は拡大していると感じますか？

	n	%
全体	56	100.0
1 拡大している	41	73.2
2 拡大していない	12	21.4
3 活動をはじめたばかりで比較できない	3	5.4



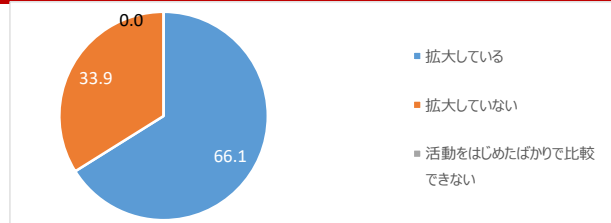
Q85. 商店街や商工会などにおけるジオパーク活動への参加状況に変化は感じますか？

	n	%
全体	56	100.0
1 良く変化している	23	41.1
2 悪く変化している	0	0.0
3 変化していない	23	41.1
4 わからない	10	17.9
5 活動をはじめたばかりで比較できない	0	0.0



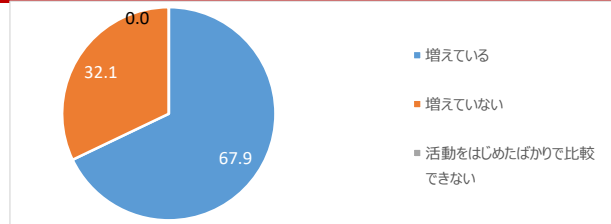
Q87. 上記以外の住民におけるジオパーク活動への理解は拡大していますか？

	n	%
全体	56	100.0
1 拡大している	37	66.1
2 拡大していない	19	33.9
3 活動をはじめたばかりで比較できない	0	0.0



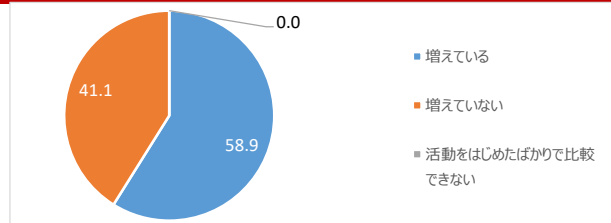
Q89. 住民のジオパーク活動への参加は増えていると感じますか？

	n	%
全体	56	100.0
1 増えている	38	67.9
2 増えていない	18	32.1
3 活動をはじめたばかりで比較できない	0	0.0



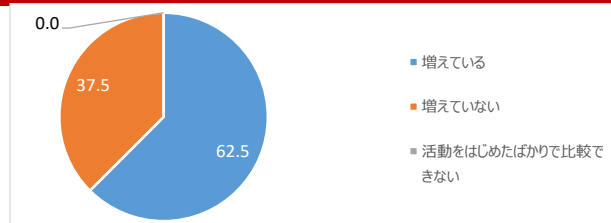
Q90. 住民と行政と一緒に活動するような機会は増えていると感じますか？

	n	%
全体	56	100.0
1 増えている	33	58.9
2 増えていない	23	41.1
3 活動をはじめたばかりで比較できない	0	0.0



Q91. 住民による自発的な活動は増えていると感じますか？

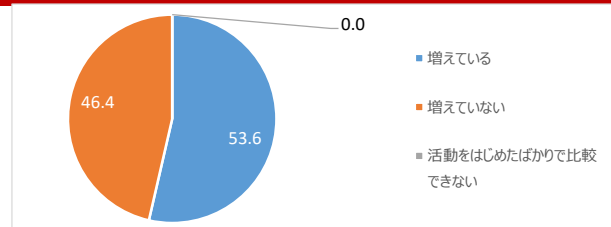
	n	%
全体	56	100.0
1 増えている	35	62.5
2 増えていない	21	37.5
3 活動をはじめたばかりで比較できない	0	0.0



■単純集計表

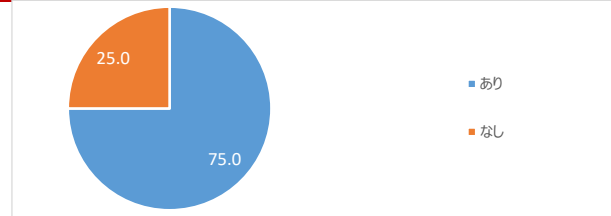
Q92. 住民同士の連携した活動は増えていると感じますか？

	n	%
全体	56	100.0
1 増えている	30	53.6
2 増えていない	26	46.4
3 活動を始めたばかりで比較できない	0	0.0



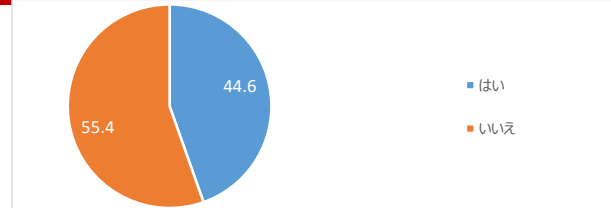
Q93. 2020年度に運営団体が住民や企業等とコラボレーションしている取り組みはありますか？

	n	%
全体	56	100.0
1 あり	42	75.0
2 なし	14	25.0



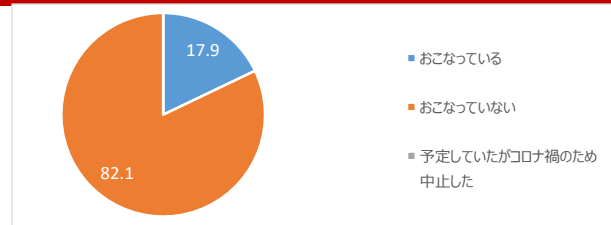
Q95. 団体や企業とパートナーシップ協定を締結していますか？

	n	%
全体	56	100.0
1 はい	25	44.6
2 いいえ	31	55.4



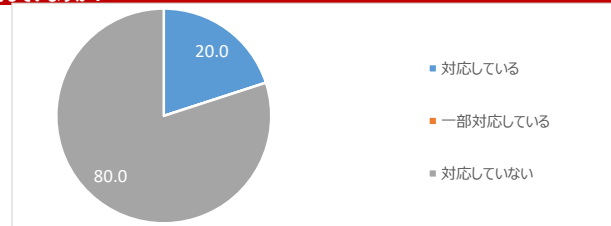
Q97. ショパークに関する検定試験を実施していますか？

	n	%
全体	56	100.0
1 おこなっている	10	17.9
2 おこなっていない	46	82.1
3 予定していたがコロナ禍のため中止した	0	0



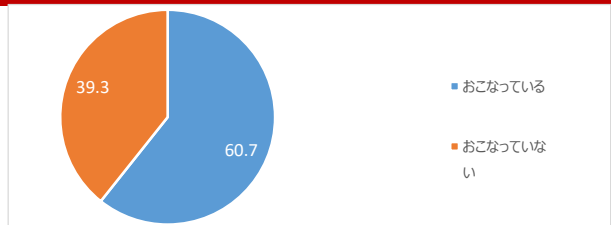
Q98. 前問で「おこなっている」と答えた方にお聞きます。検定試験はオンライン上での受験に対応していますか？

	n	%
全体	10	100.0
1 対応している	2	20.0
2 一部対応している	0	0.0
3 対応していない	8	80.0



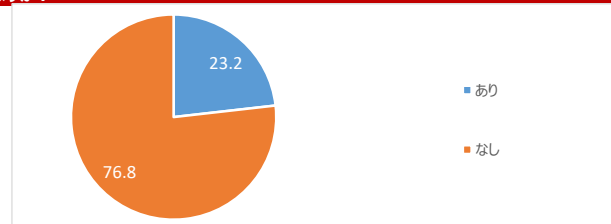
Q99. 運営団体はNPOなどと連携をおこなっていますか？

	n	%
全体	56	100.0
1 おこなっている	34	60.7
2 おこなっていない	22	39.3



Q101. 2020年度に運営団体からNPOなどへの教育活動に対する助成金など活動支援はありますか？

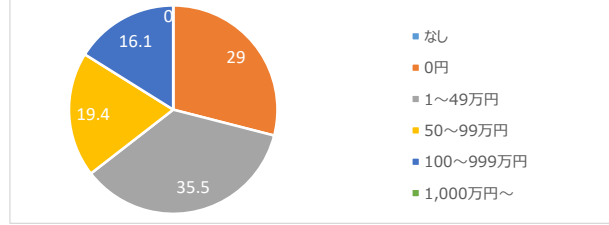
	n	%
全体	56	100.0
1 あり	13	23.2
2 なし	43	76.8



■単純集計表

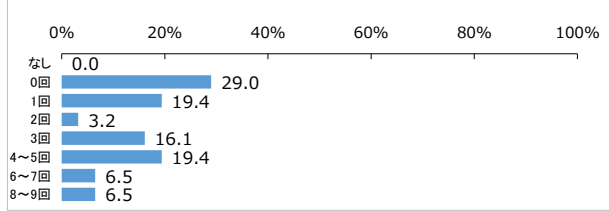
Q102. 2020年度に教育研究活動に対する助成金など活動支援がある場合は、助成金額を記入してください。

	n	%
全体	31	100
1 なし	0	0
2 0円	9	29
3 1～49万円	11	35.5
4 50～99万円	6	19.4
5 100～999万円	5	16.1
6 1,000万円～	0	0



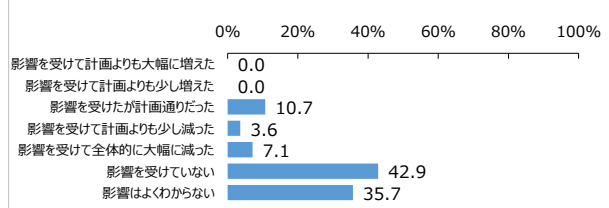
Q103. 2020年度に教育研究活動に対する助成金など活動支援がある場合は、採択件数を記入してください。

	n	%
全体	31	100.0
1 なし	0	0.0
2 0回	9	29.0
3 1回	6	19.4
4 2回	1	3.2
5 3回	5	16.1
6 4～5回	6	19.4
7 6～7回	2	6.5
8 8～9回	2	6.5



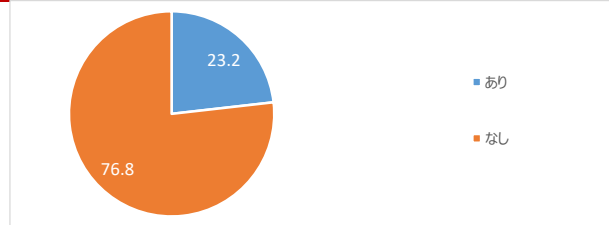
Q104. 教育研究活動に対する助成金などの活動支援状況は、新型コロナウイルス感染症の拡大やそれに伴う自粛等の影響を受けて計画の変更がありましたか？

	n	%
全体	56	100.0
1 影響を受けて計画よりも大幅に増えた	0	0.0
2 影響を受けて計画よりも少し増えた	0	0.0
3 影響を受けたが計画通りだった	6	10.7
4 影響を受けて計画よりも少し減った	2	3.6
5 影響を受けて全体的に大幅に減った	4	7.1
6 影響を受けていない	24	42.9
7 影響はよくわからない	20	35.7



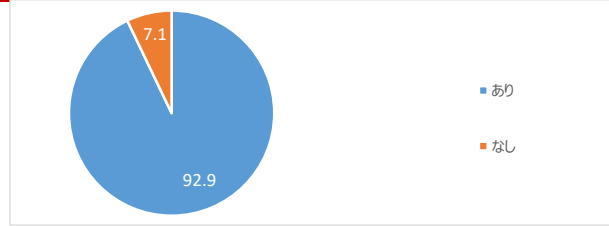
Q107. インターネットを使用した、シオパークに関連する双方向性の教材はありますか？

	n	%
全体	56	100.0
1 あり	13	23.2
2 なし	43	76.8



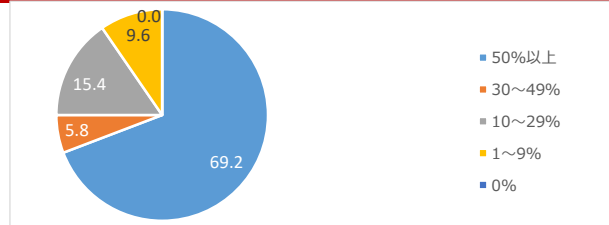
Q108. シオパーク地域内の小中学校・高校の授業の中でシオパークについて学習する機会はありますか？

	n	%
全体	56	100.0
1 あり	52	92.9
2 なし	4	7.1



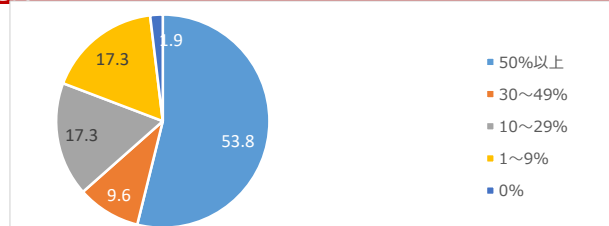
Q109. 前問で機会が「あり」と回答した方に伺います。機会を設けている学校の割合を教えてください。

小学校		
	n	%
全体	52	100.0
1 50%以上	36	69.2
2 30～49%	3	5.8
3 10～29%	8	15.4
4 1～9%	5	9.6
5 0%	0	0.0



Q110. 前問で機会が「あり」と回答した方に伺います。機会を設けている学校の割合を教えてください。

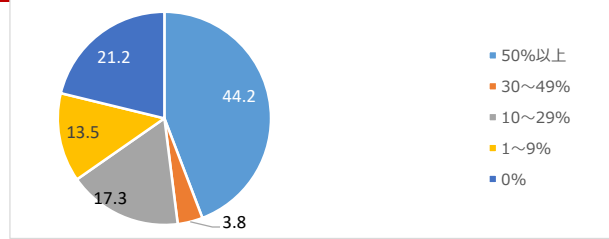
中学校		
	n	%
全体	52	100.0
1 50%以上	28	53.8
2 30～49%	5	9.6
3 10～29%	9	17.3
4 1～9%	9	17.3
5 0%	1	1.9



■単純集計表

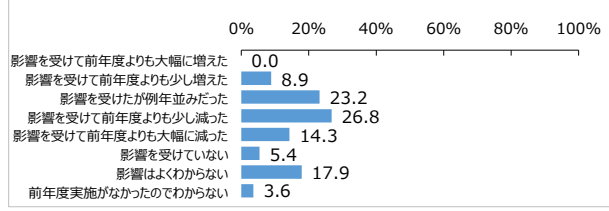
Q111. 前問で機会が「あり」と回答した方に伺います。機会を設けている学校の割合数を教えてください。

高校	n	%
全体	52	100.0
1 50%以上	23	44.2
2 30~49%	2	3.8
3 10~29%	9	17.3
4 1~9%	7	13.5
5 0%	11	21.2



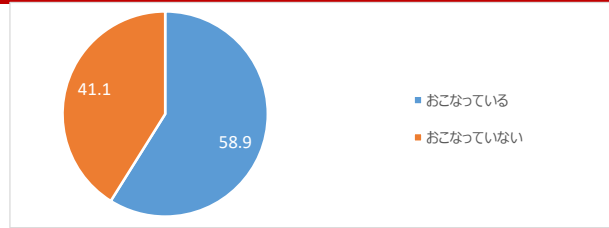
Q112. ジオパーク地域内の小中学校・高校の授業の中でジオパークについて学習する機会は、新型コロナウイルス感染症の拡大やそれに伴う自粛等の影響を受けて前年度より増減がありましたか？

	n	%
全体	56	100.0
1 影響を受けて前年度よりも大幅に増えた	0	0.0
2 影響を受けて前年度よりも少し増えた	5	8.9
3 影響を受けたが例年並みだった	13	23.2
4 影響を受けて前年度よりも少し減った	15	26.8
5 影響を受けて前年度よりも大幅に減った	8	14.3
6 影響を受けていない	3	5.4
7 影響はよくわからない	10	17.9
8 前年度実施がなかったためわからない	2	3.6



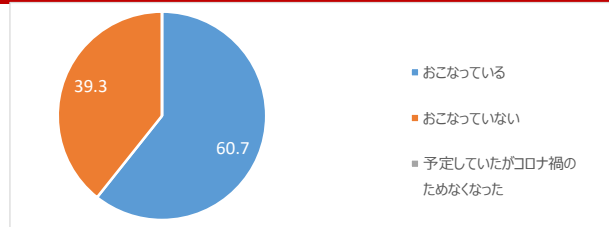
Q114. 小中学校・高校の教材等として副読本等の作成をおこなっていますか？

	n	%
全体	56	100.0
1 おこなっている	33	58.9
2 おこなっていない	23	41.1



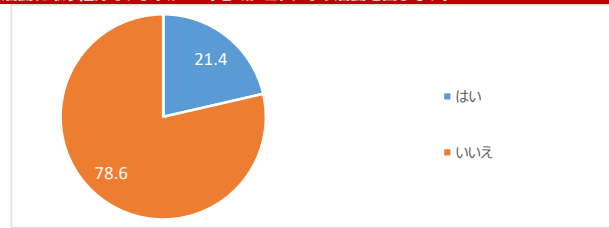
Q116. ジオパークについての教員研修を実施していますか？

	n	%
全体	56	100.0
1 おこなっている	34	60.7
2 おこなっていない	22	39.3
3 予定していたがコロナ禍のためなくなった	0	0



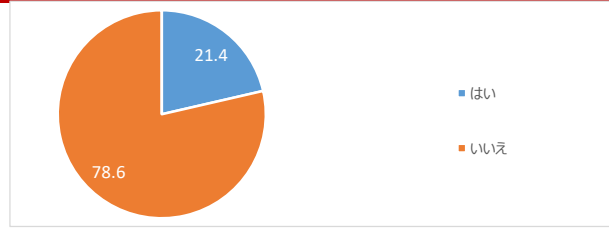
Q117. 2020年度に国内の他地域のジオパーク（目指す地域含む）とのネットワークを活かした活動に取り組んでいますか？（地域ブロックでの活動を含まない）

	n	%
全体	56	100.0
1 はい	12	21.4
2 いいえ	44	78.6
3 予定していたがコロナ禍のためなくなった	0	0



Q119. 2020年度に国外のジオパークとのネットワークを活かした活動に取り組んでいますか？

	n	%
全体	56	100.0
1 はい	12	21.4
2 いいえ	44	78.6
3 予定していたがコロナ禍のためなくなった	0	0



Q127. JGNとしてネットワークの真価を最大限に発揮していくために、2021年～2022年にかけてJGNが特に力を入れていくべきことはどのようなことだと思いますか。

	n	%
全体	56	100.0
1 JGN会員間の連携強化	16	28.6
2 ネットワーク活動の拡充及び利点や有意性の整理	32	57.1
3 各種とり組み等の情報・意見交換の場の整備	22	39.3
4 審査に関する情報交換や相談の場の整備	19	33.9
5 新規参加者にも優しい開かれたネットワークづくり	12	21.4
6 各ブロック活動の積極的活用	13	23.2
7 先進的な活動への支援	6	10.7
8 ジオパーク活動全体の質の向上及び担保と会員地域の事情に合わせた活動についての議論	21	37.5
9 JGN内部の研修等のオンライン化整備	13	23.2
10 JGN内部でのジオパークに対する理解度の向上	16	28.6
11 JGNとしての成果目標の設定	13	23.2
12 会員地域住民への還元の充実化	27	48.2
13 社会貢献活動や外向けの活動の充実化	15	26.8
14 日本国内におけるジオパークの認知度向上	40	71.4
15 国等の補助金や助成金の積極的な活用による予算の拡充	28	50
16 外部協賛企業の開拓	12	21.4
17 その他	3	5.4

