

JGN活動状況調査2022 単純集計表

- 調査名 JGN活動状況調査2022
- 調査方法 WEBを利用したアンケート調査
- 実施期間 2022年9月16日～2022年10月7日
- 調査対象 推進団体・協議会
- 有効サンプル数 46回答

■ 項目

質問番号	質問内容
Q1	ご回答者の地域名を教えてください。
Q2	ご回答者の所属や役職を教えてください。（非公開）
Q3	お名前（非公開）
Q4	メールアドレス（非公開）
Q5	電話番号（非公開）
Q6	現在、ジオパーク活動の効果として運営団体が一番期待していることは何ですか？
Q7	前問で「その他」と回答した方に伺います。その内容を教えてください。
Q8	現在一番期待していることについて、効果はあがっていますか？
Q9	現在、運営団体関わっている活動（運営団体主催以外も含む）について、あえて分けると
Q10	運営団体関わっている活動（運営団体主催以外も含む）について、あえて分けるとすればどのような比率が理想でしょうか？ 保全・教育研究・地域振興（観光を含む）の比率を、合計が10になるように、整数のみでお答えください（例：保全：教育研究：地域振興＝1：4：5）
■ ジオパークの整備状況（全体計画数量、2021年度末までの整備数量）について	
Q11	ユネスコのガイドラインに示されているジオパークの理念について、2021年度に運営団体内や地域内で共有する場を設けましたか？
Q12	前問で「設けていない」と回答した方に伺います。設けられなかった理由は何ですか？
Q13	ユネスコのガイドラインに示されているジオパークの理念について、運営団体内や地域内の理解度はどのくらいですか？
Q14	解説看板（ジオサイト等における説明看板） 整備済み数量（箇所数）
Q15	誘導看板（ジオサイト等における説明看板） 整備済み数量（箇所数）
Q16	拠点施設（ビジターセンターや博物館など情報発信の中心となる施設） 整備済み数量（箇所数）
Q17	案内所（見学者に対する情報提供ができる施設） 整備済み数量（箇所数）
Q18	ジオパークの整備状況について、外国語対応があるものを選んでください。いくつでも選択可能です。
Q19	2021年度運営団体のジオパークに係る支出の決算総額（自治体からの負担金を含む）
Q20	2021年度運営団体のジオパークに係る支出の財源の内訳を教えてください。（例：自治体からの負担金〇円、国からの補助金〇円）
Q21	2021年度自治体のジオパークに係る支出の決算総額（運営団体への負担金を含まない）
Q22	2021年度の運営団体の会合の開催回数（総会レベルの会合）
Q23	2021年度の運営団体の会合の開催回数（役員会・幹事会レベル）
Q24	2021年度の運営団体の会合の開催回数（（Q22、Q23を除いた）その他）
Q25	前問の「その他」の運営団体の会合について、内訳を教えてください。（例：教育部会5回、ガイド部会3回、商品開発部会3回）
2022年3月末時点の運営団体事務局スタッフについてそれぞれの人数を教えてください。	
Q26	フルタイム・期間の定めのない雇用（専任）
Q26	フルタイム・期間の定めのない雇用（兼任）
Q26	フルタイム・期間の定めのある雇用（専任）
Q26	フルタイム・期間の定めのある雇用（兼任）
Q26	パートタイム（専任）

質問番号	質問内容
Q26	パートタイム（兼任）
Q27	運営団体構成自治体の役所内で担当課以外の部署との連携はありますか？
Q28	運営団体構成自治体の役所内で職員同士が情報共有できる環境整備をおこなっていますか？
Q29	運営団体構成自治体の部課長等の管理職会議の中でジオパークの取り組みは話題に取り上げられますか？
Q30	2021年度に運営団体構成自治体の担当者以外の職員が自発的にジオパーク活動を推進する取り組みはありましたか？
Q31	ジオパークに関する住民説明会 開催回数 2021年度 ※運営団体主催以外も含む
Q32	ジオパークに関する各種講演会 開催回数（研修会との同時開催含む） 2021年度 ※運営団体主催以外も含む
Q33	ジオパークに関する各種研修会 開催回数（教員研修は除く） 2021年度 ※運営団体主催以外も含む
Q34	ジオパークに関する子どもを対象とした学習イベントの開催回数 2021年度 ※運営団体主催以外も含む
Q35	議会はジオパーク活動に理解がありますか？
Q36	議会としてジオパーク活動への参加はありますか？
Q37	参加がある場合は2021年度はどのような参加がありましたか？
Q38	地質遺産の保護・保全について、どのような活動をおこなっていますか？
Q39	地域住民や企業等を巻き込んだ保全に関する取り組みはありますか？ ※運営団体主催以外も含む
Q40	前問で取り組みが「ある」と回答した方に伺います。具体的な取り組みを記入してください。
Q41	ジオパークで設定している「サイト」をどのようなものだと考えていますか？ 1番あてはまるものを選んでください。
Q42	前問の「その他」と回答した方に伺います。その内容を教えてください。
Q43	ジオパークで設定している「サイト」をどのようなものだと考えていますか？ 2番目にあてはまるものを選んでください。
Q44	前問の「その他」と回答した方に伺います。その内容を教えてください。
Q45	ジオパークで設定している「サイト」をどのようなものだと考えていますか？ 3番目にあてはまるものを選んでください。
Q46	前問の「その他」と回答した方に伺います。その内容を教えてください。
Q47	保全活動を主体的に担っているのはどこですか？ いくつでも選択可能です。
Q48	ジオパークの運営団体に、保全や保護を専門とする部会はありますか？
Q49	保全の観点から、入場制限などを設けているジオサイトはありますか？
Q50	ジオパークとしての管理運営計画（基本構想、基本計画 等）に、保全に関する記載はありますか？
Q51	ジオパークとしての保全計画を策定していますか？
Q52	ジオサイトの定期的なモニタリングとメンテナンスをおこなっていますか？
ジオパークエリア内での法的な保護について教えてください。	
Q53	自然公園（国立公園・国定公園・都道府県立自然公園）について、当てはまるものを一つを選んでください。
Q53	自然環境保全地域について、当てはまるものを一つを選んでください。
Q53	鳥獣保護区について、当てはまるものを一つを選んでください。
Q53	名勝・天然記念物について、当てはまるものを一つを選んでください。
Q53	保安林について、当てはまるものを一つを選んでください。
Q53	保護林（森林生態系保護地域等）について、当てはまるものを一つを選んでください。
Q54	保全活動において、現在抱えている悩みがあれば、その内容を教えてください。
Q55	誘客のためにジオパーク（目指す地域含む）の情報発信を行っているものを教えてください。いくつでも選択可能です。
Q56	前問の情報発信のうち外国語対応があるものを教えてください。いくつでも選択可能です。
Q57	ホームページにかかる2021年度の事業費を教えてください。
Q58	ホームページの年間更新頻度を教えてください。
Q59	SNS（ホームページ以外）の年間更新頻度を教えてください。
Q60	ガイド付き（ジオ）ツアーがありますか？ ※運営団体主催以外も含む
Q61	地域内のジオパークの案内ができるガイド(認定ジオガイドに限らない)の人数を記入してください。

質問番号	質問内容
Q62	前問のガイドのうち有料ガイドの人数を記入してください
Q63	利用者に対してガイドした件数を教えてください。無料ガイド 2021年度 ※運営団体主催以外も含む
Q63	利用者に対してガイドした件数を教えてください。有料ガイド 2021年度 ※運営団体主催以外も含む
Q64	悪天候などによりツアーが中止になった場合の代替策はありますか？ ※運営団体主催以外
Q65	前問で「ある」と回答した方に伺います。どのような代替策ですか？
Q66	利用者の声を集約する環境を整えているものがあれば教えてください。いくつでも選択可能です。
Q67	ジオサイトを巡る見学者が利用できる交通手段があれば教えてください。いくつでも選択可能です。
Q68	前問の交通手段のうち、時刻表や連絡先が見やすい場所へ掲示しているものを教えてください。いくつでも選択可能です。
Q69	ガイド育成のための講座等を実施していますか。
Q70	前問で「実施している」と回答した方に伺います。実施形式を教えてください。
Q71	前問でオンライン形式で実施していると回答した方に伺います。その講座の視聴可能な範囲について教えてください。（例：ガイド団体の会員限定で公開している等）
Q72	Q69で「実施している」と回答した方にお伺いします。講座内容について教えてください。
Q73	ガイドが受け取るガイド料はどのように設定していますか。 （例：〇〇ガイドの会ガイド1人につき1時間1,000円(ガイド1人につき参加者10人まで)）
Q74	その他、ガイド育成のための独自のとりくみがあれば教えてください。
Q75	ガイド付きツアーでジオサイトを巡る見学者を対象とした保険に加入していますか？
Q76	ジオサイトを案内するガイドを対象とした保険に加入していますか？
Q77	経済効果の分析をおこなっていますか？
Q78	前問で「おこなっている」と回答した方にお伺いします。どのような項目で分析しているか教えてください。いくつでも選択可能です。
Q79	運営団体の対象地域の観光収入 2021年度
Q80	運営団体の対象地域の入込客数（自治体で公表されている数値） 2021年度
Q81	修学旅行および研修旅行等で訪れた団体数 小学校 2021年度
Q81	修学旅行および研修旅行等で訪れた団体数 中学校 2021年度
Q81	修学旅行および研修旅行等で訪れた団体数 高校 2021年度
Q81	修学旅行および研修旅行等で訪れた団体数 大学・大学院 2021年度
Q81	修学旅行および研修旅行等で訪れた団体数 研究者 2021年度
Q81	修学旅行および研修旅行等で訪れた団体数 外国人団体、その他 2021年度
Q81	受け入れた視察数を記入してください 2021年度
■ 2020年度からの変化について（担当者の実感でお答えください）	
Q82	ジオパーク活動担当者以外の職員のジオパーク活動に対する意識は変化していると感じますか？
Q83	前問で「変化している」と回答した方に伺います。変化していると感じた理由はなんですか？
Q84	学校におけるジオパーク活動への変化 小学校
Q84	学校におけるジオパーク活動への変化 中学校
Q84	学校におけるジオパーク活動への変化 高校
Q85	前問で1つでも「変化している」と回答した方に伺います。学校が変化していると感じた理由はなんですか？
Q86	子供たちのジオパークへの理解は拡大していると感じますか？
Q87	前問で「拡大している」と回答した方に伺います。子供たちの理解が拡大していると感じる理由はなんですか？
Q88	商店街や商工会などにおけるジオパーク活動への参加状況に変化は感じますか？
Q89	前問で「変化している」と回答した方に伺います。商店街や商工会などの参加状況が変化していると感じた理由はなんですか？
Q90	上記以外の住民におけるジオパーク活動への理解は拡大していると感じますか？
Q91	前問で「拡大している」と回答した方に伺います。住民の理解が拡大していると感じる理由はなんですか？
Q92	住民のジオパーク活動への参加は増えていると感じますか？

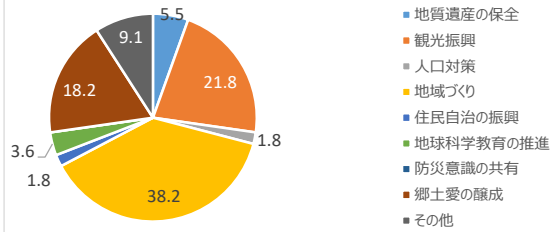
質問番号	質問内容
Q93	住民と行政と一緒に活動するような機会は増えていると感じますか？
Q94	住民による自発的な活動は増えていると感じますか？
Q95	住民同士の連携した活動は増えていると感じますか？
Q96	2021年度に運営団体が住民や企業等とコラボレーションした取り組みはありますか？ (Q41、42で答えた保全に関する取り組みは除く)
Q97	前問で取り組みが「ある」と回答した方に伺います。具体的な取り組みを教えてください。
Q98	団体や企業とパートナーシップ協定を締結していますか？
Q99	前問で「はい」と答えた方にお聞きします。どのような団体と協定を締結していますか？ (例：団体種別や活動内容 例：観光協会、環境団体、飲食店 等)
Q100	ジオパークに関する検定試験を実施していますか？
Q101	前問で「おこなっている」と答えた方にお聞きします。検定試験はオンライン上での受験に対応していますか？
Q102	運営団体はNPOなどと連携をおこなっていますか？
Q103	NPOとの連携をおこなっている場合、団体の名称を教えてください。
Q104	2021年度に運営団体からNPOなどへの教育活動に対する助成金など活動支援はありますか？
Q105	2021年度に教育研究活動に対する助成金など活動支援がある場合は、助成金額を教えてください。
Q106	2021年度に教育研究活動に対する助成金など活動支援がある場合は、採択件数を教えてください。
Q107	直面している教育的な課題（教育の質的な課題、量的な課題）について教えてください。
Q108	インターネットを使用した、ジオパークに関連する双方向性の教材はありますか？
Q109	ジオパーク地域内の小中学校・高校の授業の中でジオパークについて学習する機会がありますか？
Q110	前問で機会が「あり」と回答した方に伺います。機会を設けている学校の割合を教えてください。 小学校
Q110	前問で機会が「あり」と回答した方に伺います。機会を設けている学校の割合を教えてください。 中学校
Q110	前問で機会が「あり」と回答した方に伺います。機会を設けている学校の割合数を教えてください。 高校
Q111	小中学校・高校の教材等として副読本等の作成をおこなっていますか？
Q112	国内のジオパークへ児童生徒（高校生以下）を派遣、または引率しましたか？
Q113	前問で「した」と回答した方に伺います。実施内容を教えてください。（例：ジオパークの大会・会議・研修への参加、姉妹ジオパーク等との交流事業、教育旅行 等）
Q114	海外のジオパークへ児童生徒（高校生以下）を派遣、または引率しましたか？
Q115	前問で「した」と回答した方に伺います。実施内容を教えてください。（例：ジオパークの大会・会議・研修への参加、姉妹ジオパーク等との交流事業、教育旅行 等）
Q116	その他、小中学校・高校でジオパークについて学習する独自の取り組みがあれば教えてください。
Q117	ジオパークについての教員研修を実施していますか？
Q118	2021年度に国内の他地域のジオパーク（目指す地域含む）とのネットワークを活かした活動に取り組んでいますか？（地域ブロックでの活動を含まない）
Q119	前問で「はい」と回答した方にお伺いします。具体的な活動内容を教えてください。
Q120	2021年度に国外のジオパークとのネットワークを活かした活動に取り組みましたか？
Q121	前問で「はい」と回答した方にお伺いします。具体的な活動内容を教えてください。
Q122	運営団体として今後どのような取り組みが必要であると考えていますか？
Q123	都道府県や連携市町村等とは、今後どのような取り組みが必要であると考えていますか？
Q124	住民との連携では今後どのような取り組みが必要であると考えていますか？
Q125	学校との連携では今後どのような取り組みが必要であると考えていますか？
Q126	ジオパークとしてのSDGsの取組み、今後の取組予定についてご自由に記入してください。
Q127	運営組織について、法人化等組織体制の変更を検討していますか。ご自由に記入してください。

質問番号	質問内容
Q128	JGNとしてネットワークの真価を最大限に発揮していくために、2022年～2023年にかけてJGNが特に力を入れていくべきことはどのようなことだと思いますか。（いくつでも）
Q129	前問でお答えいただいたことについて、方法や手段、また自分や自地域にできることややりたいことなどアイデアがあれば記入してください。
Q130	本調査についてのご意見、ご要望など自由に記入してください。（別途、他の設問で追記すべき点があればこちらにお書きください）

■単純集計表

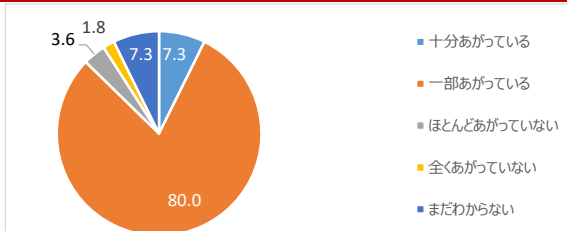
Q6. 現在、ジオパーク活動の効果として運営団体が一番期待していることは何ですか？

	n	%
全体	55	100.0
1 地質遺産の保全	3	5.5
2 観光振興	12	21.8
3 人口対策	1	1.8
4 地域づくり	21	38.2
5 住民自治の振興	1	1.8
6 地球科学教育の推進	2	3.6
7 防災意識の共有	0	0.0
8 郷土愛の醸成	10	18.2
9 その他	5	9.1



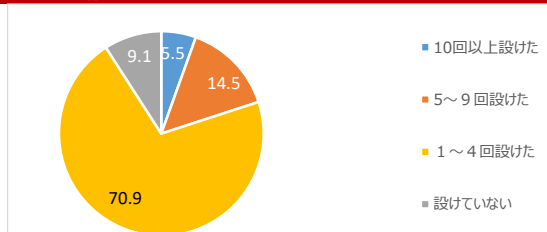
Q8. 現在一番期待していることについて、効果はあがっていますか？

	n	%
全体	55	100.0
1 十分あがっている	4	7.3
2 一部あがっている	44	80.0
3 ほとんどあがっていない	2	3.6
4 全くあがっていない	1	1.8
5 まだわからない	4	7.3



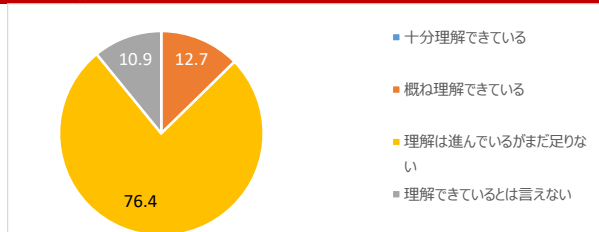
Q11. ユネスコのガイドラインに示されているジオパークの理念について、2021年度に運営団体内や地域内で共有する場を設けましたか？

	n	%
全体	55	100.0
1 10回以上設けた	3	5.5
2 5～9回設けた	8	14.5
3 1～4回設けた	39	70.9
4 設けていない	5	9.1



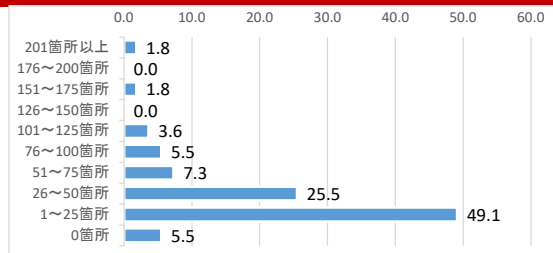
Q13. ユネスコのガイドラインに示されているジオパークの理念について、運営団体内や地域内の理解度はどのくらいですか？

	n	%
全体	55	100.0
1 十分理解できている	0	0.0
2 概ね理解できている	7	12.7
3 理解は進んでいるがまだ足りない	42	76.4
4 理解できているとは言えない	6	10.9



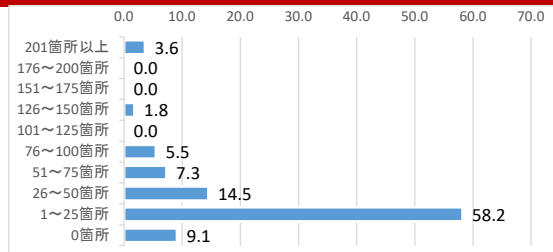
Q14. 解説看板（ジオサイト等における説明看板）整備済み数量（箇所数）

	n	%
全体	55	100.0
1 201箇所以上	1	1.8
2 176～200箇所	0	0.0
3 151～175箇所	1	1.8
4 126～150箇所	0	0.0
5 101～125箇所	2	3.6
6 76～100箇所	3	5.5
7 51～75箇所	4	7.3
8 26～50箇所	14	25.5
9 1～25箇所	27	49.1
10 0箇所	3	5.5



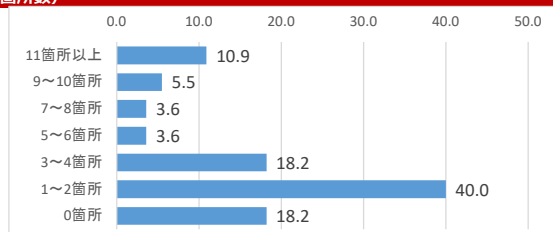
Q15. 誘導看板（ジオサイト等における説明看板）整備済み数量（箇所数）

	n	%
全体	55	100.0
1 201箇所以上	2	3.6
2 176～200箇所	0	0.0
3 151～175箇所	0	0.0
4 126～150箇所	1	1.8
5 101～125箇所	0	0.0
6 76～100箇所	3	5.5
7 51～75箇所	4	7.3
8 26～50箇所	8	14.5
9 1～25箇所	32	58.2
10 0箇所	5	9.1



Q16. 拠点施設（ビジターセンターや博物館など情報発信の中心となる施設）整備済み数量（箇所数）

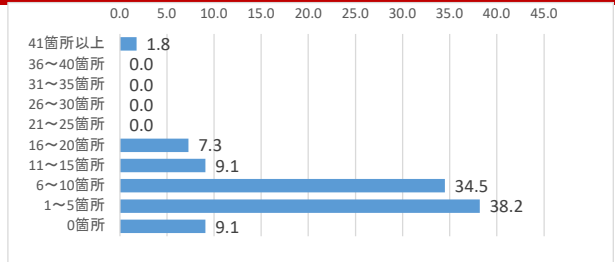
	n	%
全体	55	100.0
1 11箇所以上	6	10.9
2 9～10箇所	3	5.5
3 7～8箇所	2	3.6
4 5～6箇所	2	3.6
5 3～4箇所	10	18.2
6 1～2箇所	22	40.0
7 0箇所	10	18.2



■単純集計表

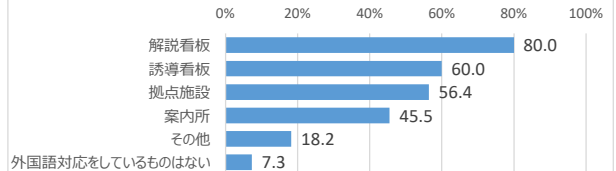
Q17. 案内所（見学者に対する情報提供ができる施設） 整備済み数量（箇所数）

	n	%
全体	55	100.0
1 41箇所以上	1	1.8
2 36~40箇所	0	0.0
3 31~35箇所	0	0.0
4 26~30箇所	0	0.0
5 21~25箇所	0	0.0
6 16~20箇所	4	7.3
7 11~15箇所	5	9.1
8 6~10箇所	19	34.5
9 1~5箇所	21	38.2
10 0箇所	5	9.1



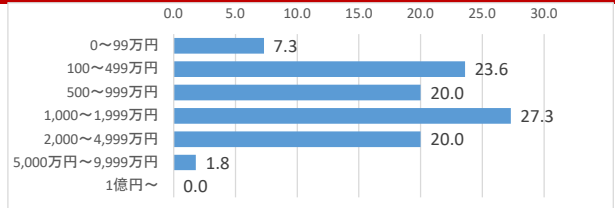
Q18. ジオパークの整備状況について、外国語対応があるものを選んでください。いくつでも選択可能です。

	n	%
全体	55	100.0
1 解説看板	44	80.0
2 誘導看板	33	60.0
3 拠点施設	31	56.4
4 案内所	25	45.5
5 その他	10	18.2
6 外国語対応をしているものはない	4	7.3



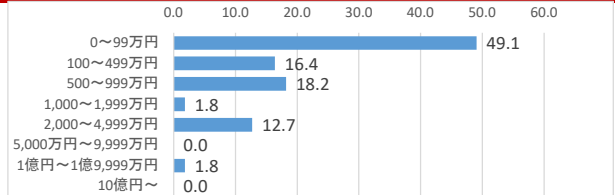
Q19. 2021年度運営団体のジオパークに係る支出の決算総額（自治体からの負担金を含む）

	n	%
全体	55	100.0
1 0~99万円	4	7.3
2 100~499万円	13	23.6
3 500~999万円	11	20.0
4 1,000~1,999万円	15	27.3
5 2,000~4,999万円	11	20.0
6 5,000万円~9,999万円	1	1.8
7 1億円~	0	0.0



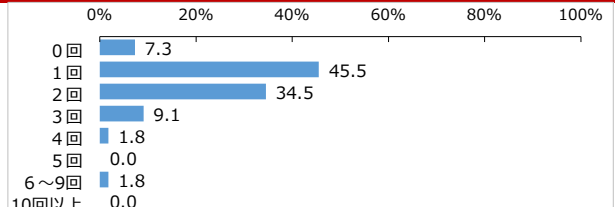
Q21. 2021年度自治体のジオパークに係る支出の決算総額（運営団体への負担金を含まない）

	n	%
全体	55	100.0
1 0~99万円	27	49.1
2 100~499万円	9	16.4
3 500~999万円	10	18.2
4 1,000~1,999万円	1	1.8
5 2,000~4,999万円	7	12.7
6 5,000万円~9,999万円	0	0.0
7 1億円~1億9,999万円	1	1.8
8 10億円~	0	0.0



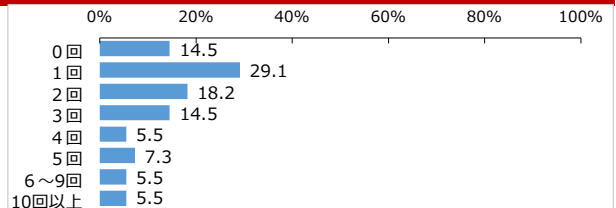
Q22. 2021年度の運営団体の会合の開催回数（総会レベルの会合）

	n	%
全体	55	100.0
1 0回	4	7.3
2 1回	25	45.5
3 2回	19	34.5
4 3回	5	9.1
5 4回	1	1.8
6 5回	0	0.0
7 6~9回	1	1.8
8 10回以上	0	0.0



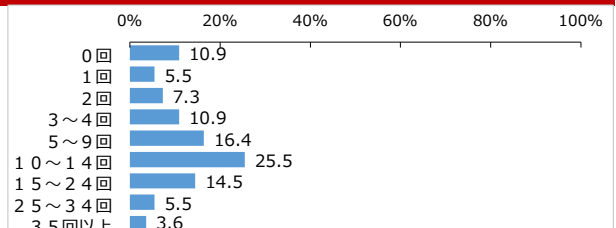
Q23. 2021年度の運営団体の会合の開催回数（役員会・幹事会レベル）

	n	%
全体	55	100.0
1 0回	8	14.5
2 1回	16	29.1
3 2回	10	18.2
4 3回	8	14.5
5 4回	3	5.5
6 5回	4	7.3
7 6~9回	3	5.5
8 10回以上	3	5.5



Q24. 2021年度の運営団体の会合の開催回数（Q22、Q23を除いた）その他

	n	%
全体	55	100.0
1 0回	6	10.9
2 1回	3	5.5
3 2回	4	7.3
4 3~4回	6	10.9
5 5~9回	9	16.4
6 10~14回	14	25.5
7 15~24回	8	14.5
8 25~34回	3	5.5
9 35回以上	2	3.6

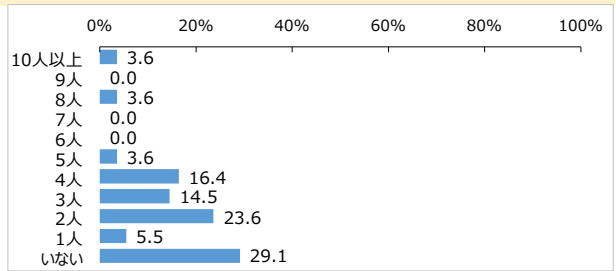


■単純集計表

Q26. 2022年3月末時点の運営団体事務局スタッフについてそれぞれの人数を教えてください。

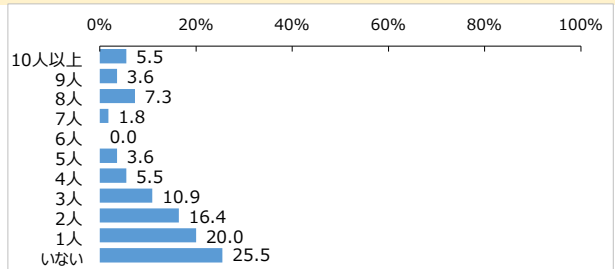
1. フルタイム・期間の定めのない雇用（専任）

	n	%
全体	55	100.0
1 10人以上	2	3.6
2 9人	0	0.0
3 8人	2	3.6
4 7人	0	0.0
5 6人	0	0.0
6 5人	2	3.6
7 4人	9	16.4
8 3人	8	14.5
9 2人	13	23.6
10 1人	3	5.5
11 いない	16	29.1



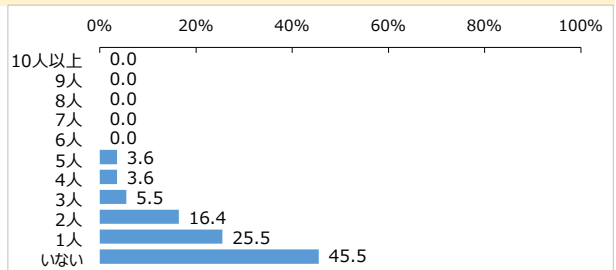
2. フルタイム・期間の定めのない雇用（兼任）

	n	%
全体	55	100.0
1 10人以上	3	5.5
2 9人	2	3.6
3 8人	4	7.3
4 7人	1	1.8
5 6人	0	0.0
6 5人	2	3.6
7 4人	3	5.5
8 3人	6	10.9
9 2人	9	16.4
10 1人	11	20.0
11 いない	14	25.5



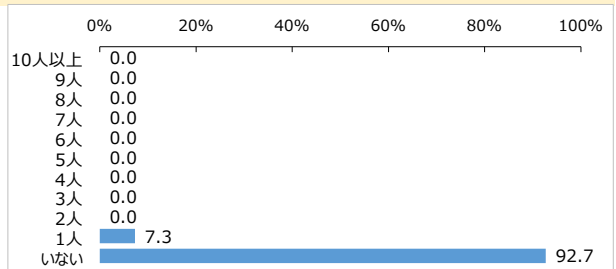
3. フルタイム・期間の定めのある雇用（専任）

	n	%
全体	55	100.0
1 10人以上	0	0.0
2 9人	0	0.0
3 8人	0	0.0
4 7人	0	0.0
5 6人	0	0.0
6 5人	2	3.6
7 4人	2	3.6
8 3人	3	5.5
9 2人	9	16.4
10 1人	14	25.5
11 いない	25	45.5



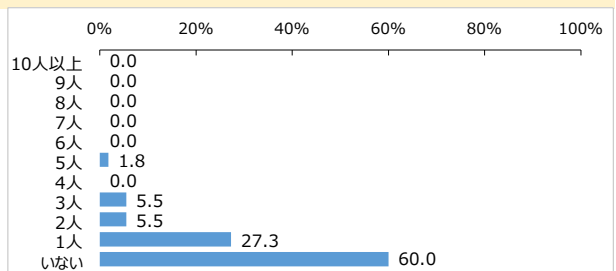
4. フルタイム・期間の定めのある雇用（兼任）

	n	%
全体	55	100.0
1 10人以上	0	0.0
2 9人	0	0.0
3 8人	0	0.0
4 7人	0	0.0
5 6人	0	0.0
6 5人	0	0.0
7 4人	0	0.0
8 3人	0	0.0
9 2人	0	0.0
10 1人	4	7.3
11 いない	51	92.7



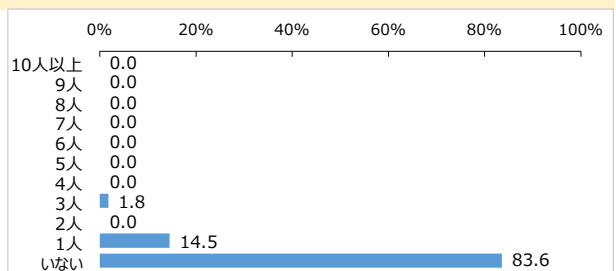
5. パートタイム（専任）

	n	%
全体	55	100.0
1 10人以上	0	0.0
2 9人	0	0.0
3 8人	0	0.0
4 7人	0	0.0
5 6人	0	0.0
6 5人	1	1.8
7 4人	0	0.0
8 3人	3	5.5
9 2人	3	5.5
10 1人	15	27.3
11 いない	33	60.0



6. パートタイム（兼任）

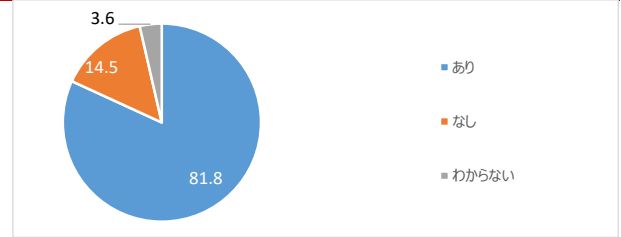
	n	%
全体	55	100.0
1 10人以上	0	0.0
2 9人	0	0.0
3 8人	0	0.0
4 7人	0	0.0
5 6人	0	0.0
6 5人	0	0.0
7 4人	0	0.0
8 3人	1	1.8
9 2人	0	0.0
10 1人	8	14.5
11 いない	46	83.6



■単純集計表

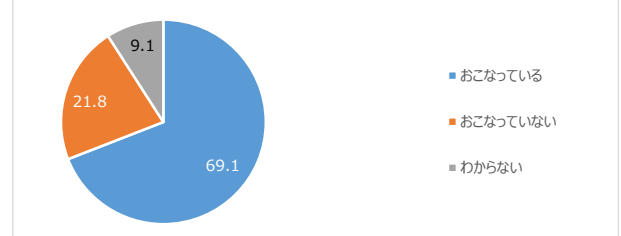
Q27. 運営団体構成自治体の役所内で担当課以外の部署との連携はありますか？

	n	%
全体	55	100.0
1 あり	45	81.8
2 なし	8	14.5
3 わからない	2	3.6



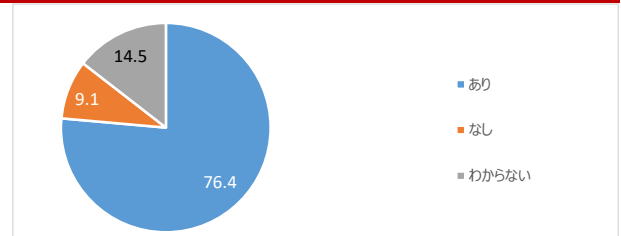
Q28. 運営団体構成自治体の役所内で職員同士が情報共有できる環境整備をおこなっていますか？

	n	%
全体	55	100.0
1 おこなっている	38	69.1
2 おこなっていない	12	21.8
3 わからない	5	9.1



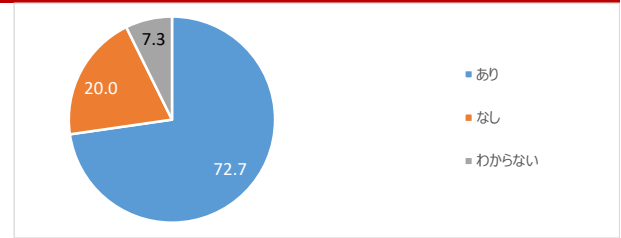
Q29. 運営団体構成自治体の部課長等の管理職会議の中でシオパークの取り組みは話題に取り上げられますか？

	n	%
全体	55	100.0
1 あり	42	76.4
2 なし	5	9.1
3 わからない	8	14.5



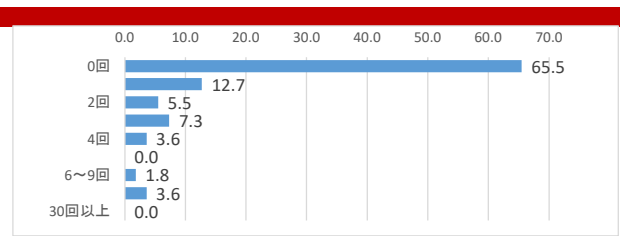
Q30. 2021年度に運営団体構成自治体の担当者以外の職員が自発的にシオパーク活動を推進する取り組みはありましたか？

	n	%
全体	55	100.0
1 あり	40	72.7
2 なし	11	20.0
3 わからない	4	7.3



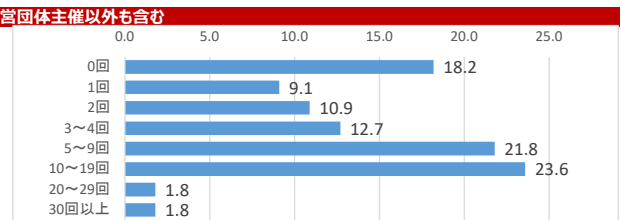
Q31. シオパークに関する住民説明会 開催回数 2021年度 ※運営団体主催以外も含む

	n	%
全体	55	100.0
1 0回	36	65.5
2 1回	7	12.7
3 2回	3	5.5
4 3回	4	7.3
5 4回	2	3.6
6 5回	0	0.0
7 6~9回	1	1.8
8 10~29回	2	3.6
9 30回以上	0	0.0



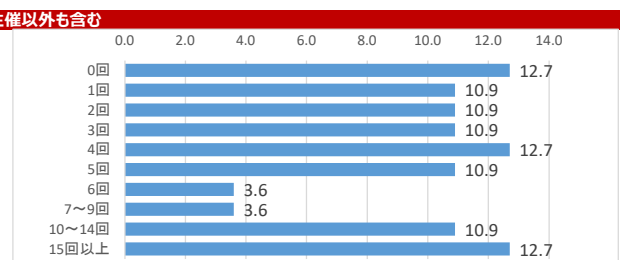
Q32. シオパークに関する各種講演会 開催回数（研修会との同時開催含む） 2021年度 ※運営団体主催以外も含む

	n	%
全体	55	100.0
1 0回	10	18.2
2 1回	5	9.1
3 2回	6	10.9
4 3~4回	7	12.7
5 5~9回	12	21.8
6 10~19回	13	23.6
7 20~29回	1	1.8
8 30回以上	1	1.8



Q33. シオパークに関する各種研修会 開催回数（教員研修は除く） 2021年度 ※運営団体主催以外も含む

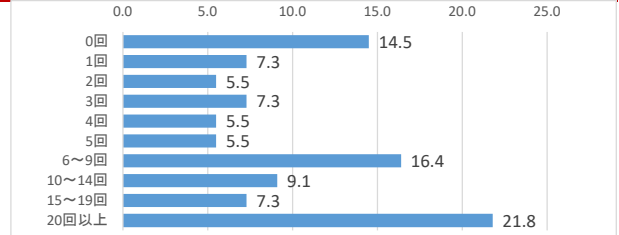
	n	%
全体	55	100.0
1 0回	7	12.7
2 1回	6	10.9
3 2回	6	10.9
4 3回	6	10.9
5 4回	7	12.7
6 5回	6	10.9
7 6回	2	3.6
8 7~9回	2	3.6
9 10~14回	6	10.9
10 15回以上	7	12.7



■単純集計表

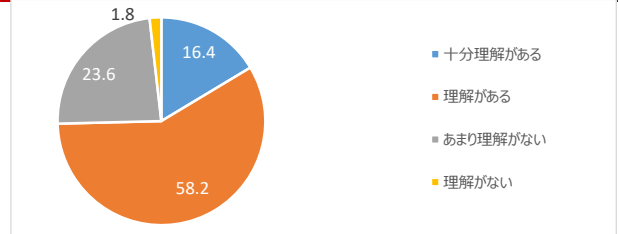
Q34. ジオパークに関する子どもを対象とした学習イベントの開催回数 2021年度 ※運営団体主催以外も含む

	n	%
全体	55	100.0
1 0回	8	14.5
2 1回	4	7.3
3 2回	3	5.5
4 3回	4	7.3
5 4回	3	5.5
6 5回	3	5.5
7 6～9回	9	16.4
8 10～14回	5	9.1
9 15～19回	4	7.3
10 20回以上	12	21.8



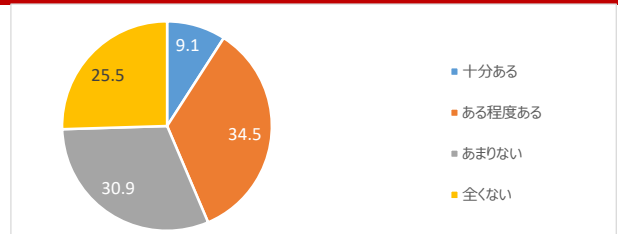
Q35. 議会はジオパーク活動に理解がありますか？

	n	%
全体	55	100.0
1 十分理解がある	9	16.4
2 理解がある	32	58.2
3 あまり理解がない	13	23.6
4 理解がない	1	1.8



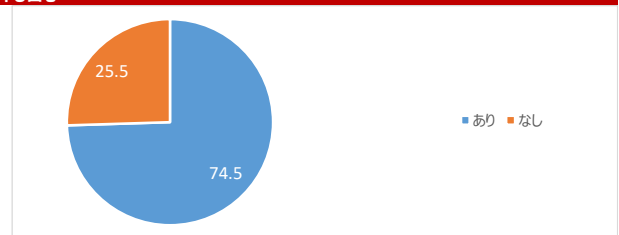
Q36. 議会としてジオパーク活動への参加はありますか？

	n	%
全体	55	100.0
1 十分ある	5	9.1
2 ある程度ある	19	34.5
3 あまりない	17	30.9
4 全くない	14	25.5



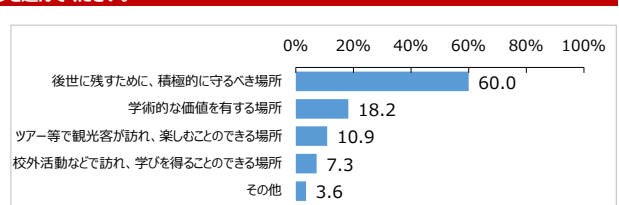
Q39. 地域住民や企業等を巻き込んだ保全に関する取り組みはありますか？ ※運営団体主催以外も含む

	n	%
全体	55	100.0
1 あり	41	74.5
2 なし	14	25.5



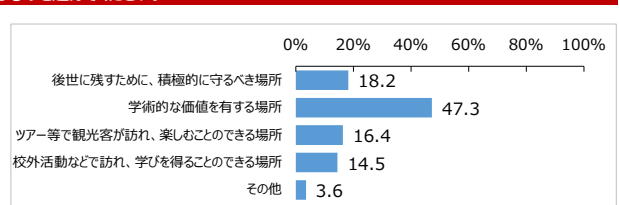
Q41. ジオパークで設定している「サイト」をどのようなものだと考えていますか？ 1番あてはまるものを選んでください。

	n	%
全体	55	100.0
1 後世に残すために、積極的に守るべき場所	33	60.0
2 学術的な価値を有する場所	10	18.2
3 ツアー等で観光客が訪れ、楽しむことのできる場所	6	10.9
4 校外活動などで訪れ、学びを得ることのできる場所	4	7.3
5 その他	2	3.6



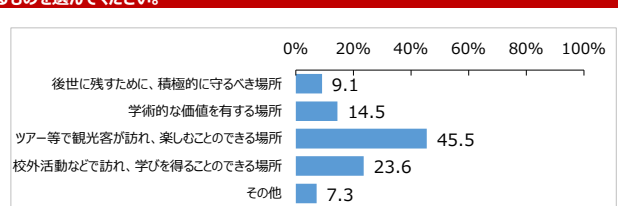
Q43. ジオパークで設定している「サイト」をどのようなものだと考えていますか？ 2番目にあてはまるものを選んでください。

	n	%
全体	55	100.0
1 後世に残すために、積極的に守るべき場所	10	18.2
2 学術的な価値を有する場所	26	47.3
3 ツアー等で観光客が訪れ、楽しむことのできる場所	9	16.4
4 校外活動などで訪れ、学びを得ることのできる場所	8	14.5
5 その他	2	3.6



Q45. ジオパークで設定している「サイト」をどのようなものだと考えていますか？ 3番目にあてはまるものを選んでください。

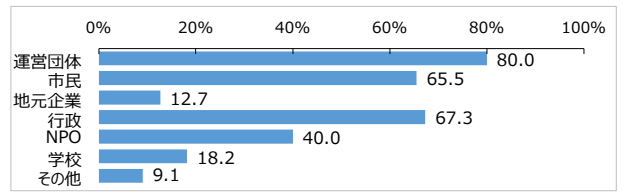
	n	%
全体	55	100.0
1 後世に残すために、積極的に守るべき場所	5	9.1
2 学術的な価値を有する場所	8	14.5
3 ツアー等で観光客が訪れ、楽しむことのできる場所	25	45.5
4 校外活動などで訪れ、学びを得ることのできる場所	13	23.6
5 その他	4	7.3



■単純集計表

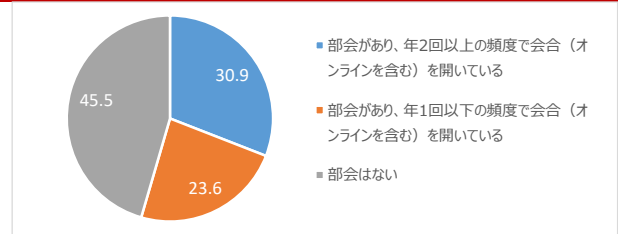
Q47. 保全活動を主体的に担っているのはどこですか？いくつでも選択可能です。

	n	%
全体	55	100.0
1 運営団体	44	80.0
2 市民	36	65.5
3 地元企業	7	12.7
4 行政	37	67.3
5 NPO	22	40.0
6 学校	10	18.2
7 その他	5	9.1



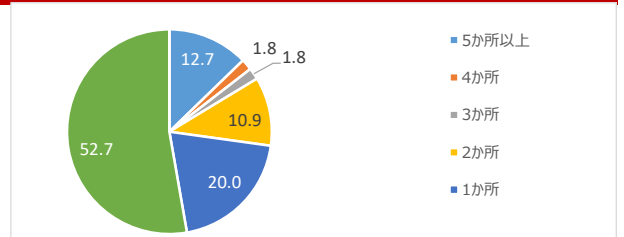
Q48. ジオパークの運営団体に、保全や保護を専門とする部会がありますか？

	n	%
全体	55	100.0
1 部会があり、年2回以上の頻度で会合（オンラインを含む）を開いている	17	30.9
2 部会があり、年1回以下の頻度で会合（オンラインを含む）を開いている	13	23.6
3 部会はない	25	45.5



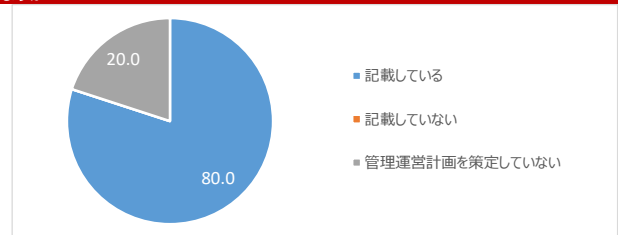
Q49. 保全の観点から、入場制限などを設けているジオサイトはありますか？

	n	%
全体	55	100.0
1 5か所以上	7	12.7
2 4か所	1	1.8
3 3か所	1	1.8
4 2か所	6	10.9
5 1か所	11	20.0
6 ない	29	52.7
7 ジオサイトがない	0	0.0



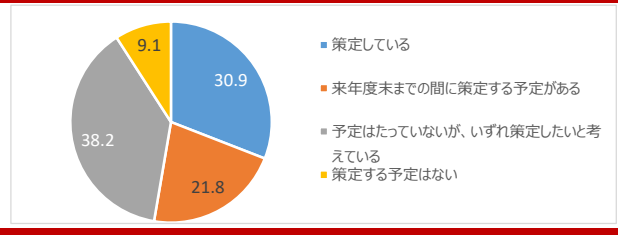
Q50. ジオパークとしての管理運営計画（基本構想、基本計画 等）に、保全に関する記載はありますか？

	n	%
全体	55	100.0
1 記載している	44	80.0
2 記載していない	0	0.0
3 管理運営計画を策定していない	11	20.0



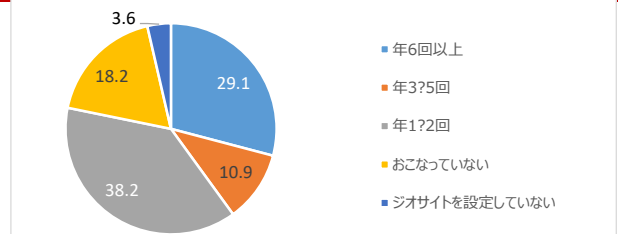
Q51. ジオパークとしての保全計画を策定していますか？

	n	%
全体	55	100.0
1 策定している	17	30.9
2 来年度末までの間に策定する予定がある	12	21.8
3 予定はたっていないが、いずれ策定したいと考えている	21	38.2
4 策定する予定はない	5	9.1



Q52. ジオサイトの定期的なモニタリングとメンテナンスをおこなっていますか？

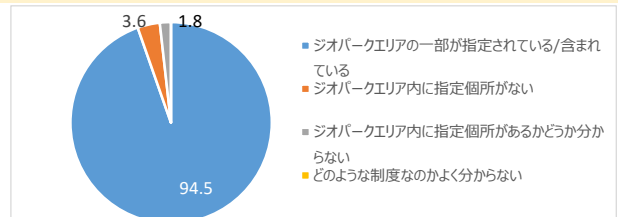
	n	%
全体	55	100.0
1 年6回以上	16	29.1
2 年3?5回	6	10.9
3 年1?2回	21	38.2
4 おこなっていない	10	18.2
5 ジオサイトを設定していない	2	3.6



Q53. ジオパークエリア内での法的な保護について教えてください。

1. 自然公園（国立公園・国定公園・都道府県立自然公園）について、当てはまるものを一つを選んでください。

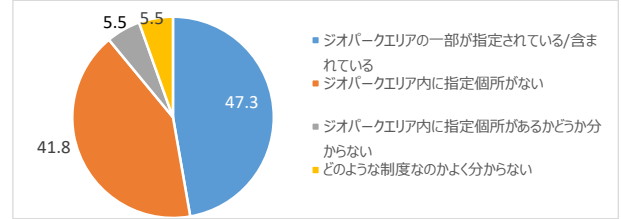
	n	%
全体	55	100.0
1 ジオパークエリアの一部が指定されている/含まれている	52	94.5
2 ジオパークエリア内に指定個所がない	2	3.6
3 ジオパークエリア内に指定個所があるかどうか分からない	1	1.8
4 どのような制度なのかよく分からない	0	0.0



■単純集計表

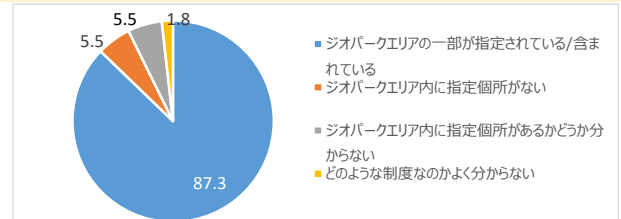
2. 自然環境保全地域について、当てはまるもの一つを選んでください。

	n	%
全体	55	100.0
1 ジオパークエリアの一部が指定されている/含まれている	26	47.3
2 ジオパークエリア内に指定個所がない	23	41.8
3 ジオパークエリア内に指定個所があるかどうか分からない	3	5.5
4 どのような制度なのかよく分からない	3	5.5



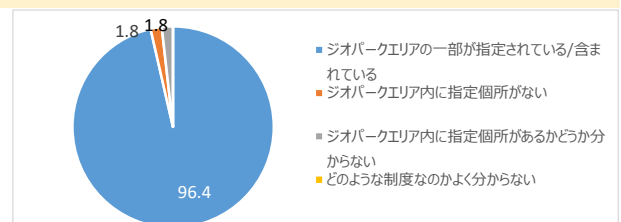
3. 鳥獣保護区について、当てはまるもの一つを選んでください。

	n	%
全体	55	100.0
1 ジオパークエリアの一部が指定されている/含まれている	48	87.3
2 ジオパークエリア内に指定個所がない	3	5.5
3 ジオパークエリア内に指定個所があるかどうか分からない	3	5.5
4 どのような制度なのかよく分からない	1	1.8



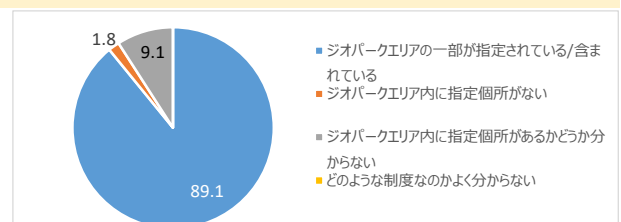
4. 名勝・天然記念物について、当てはまるもの一つを選んでください。

	n	%
全体	55	100.0
1 ジオパークエリアの一部が指定されている/含まれている	53	96.4
2 ジオパークエリア内に指定個所がない	1	1.8
3 ジオパークエリア内に指定個所があるかどうか分からない	1	1.8
4 どのような制度なのかよく分からない	0	0.0



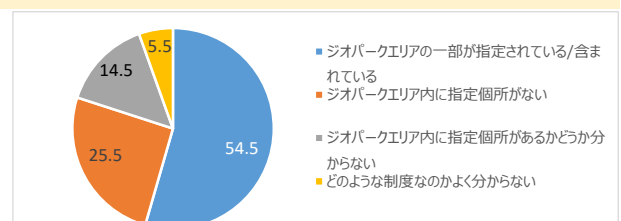
5. 保安林について、当てはまるもの一つを選んでください。

	n	%
全体	55	100.0
1 ジオパークエリアの一部が指定されている/含まれている	49	89.1
2 ジオパークエリア内に指定個所がない	1	1.8
3 ジオパークエリア内に指定個所があるかどうか分からない	5	9.1
4 どのような制度なのかよく分からない	0	0.0



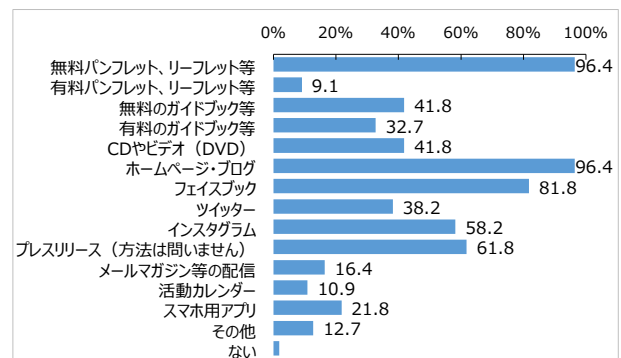
6. 保護林（森林生態系保護地域等）について、当てはまるもの一つを選んでください。

	n	%
全体	55	100.0
1 ジオパークエリアの一部が指定されている/含まれている	30	54.5
2 ジオパークエリア内に指定個所がない	14	25.5
3 ジオパークエリア内に指定個所があるかどうか分からない	8	14.5
4 どのような制度なのかよく分からない	3	5.5



Q55. 誘客のためにジオパーク（目指す地域含む）の情報発信を行っているものを教えてください。いくつでも選択可能です。

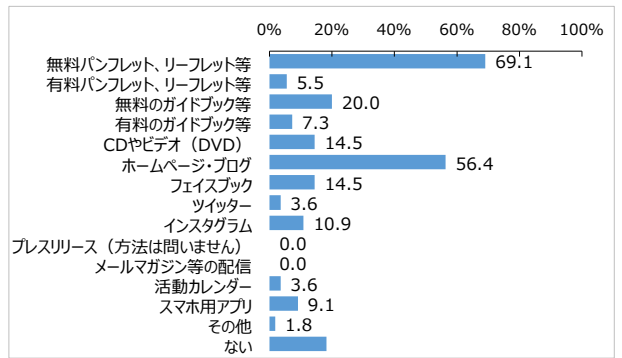
	n	%
全体	55	100.0
1 無料パンフレット、リーフレット等	53	96.4
2 有料パンフレット、リーフレット等	5	9.1
3 無料のガイドブック等	23	41.8
4 有料のガイドブック等	18	32.7
5 CDやビデオ（DVD）	23	41.8
6 ホームページ・ブログ	53	96.4
7 フェイスブック	45	81.8
8 ツイッター	21	38.2
9 インスタグラム	32	58.2
10 プレスリリース（方法は問いません）	34	61.8
11 メールマガジン等の配信	9	16.4
12 活動カレンダー	6	10.9
13 スマホ用アプリ	12	21.8
14 その他	7	12.7
15 ない	1	1.8



■単純集計表

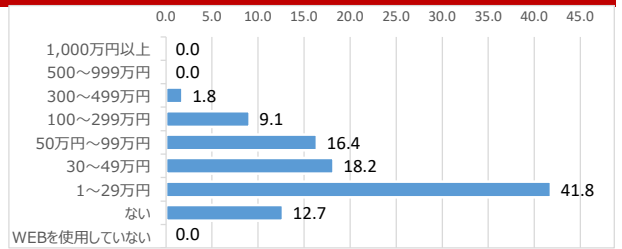
Q56. 前問の情報発信のうち外国語対応があるものを教えてください。いくつでも選択可能です。

	n	%
全体	55	100.0
1 無料パンフレット、リーフレット等	38	69.1
2 有料パンフレット、リーフレット等	3	5.5
3 無料のガイドブック等	11	20.0
4 有料のガイドブック等	4	7.3
5 CDやビデオ (DVD)	8	14.5
6 ホームページ・ブログ	31	56.4
7 フェイスブック	8	14.5
8 ツイッター	2	3.6
9 インスタグラム	6	10.9
10 プレスリリース (方法は問いません)	0	0.0
11 メールマガジン等の配信	0	0.0
12 活動カレンダー	2	3.6
13 スマホ用アプリ	5	9.1
14 その他	1	1.8
15 ない	10	18.2



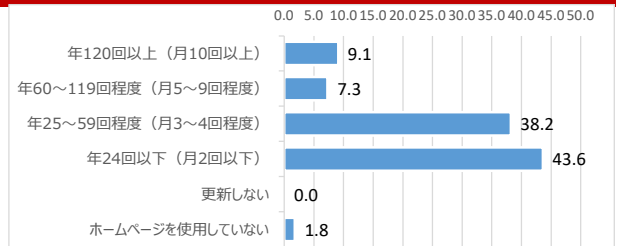
Q57. ホームページにかかる2021年度の事業費を教えてください。

	n	%
全体	55	100.0
1 1,000万円以上	0	0.0
2 500~999万円	0	0.0
3 300~499万円	1	1.8
4 100~299万円	5	9.1
5 50万円~99万円	9	16.4
6 30~49万円	10	18.2
7 1~29万円	23	41.8
8 ない	7	12.7
9 WEBを使用していない	0	0.0



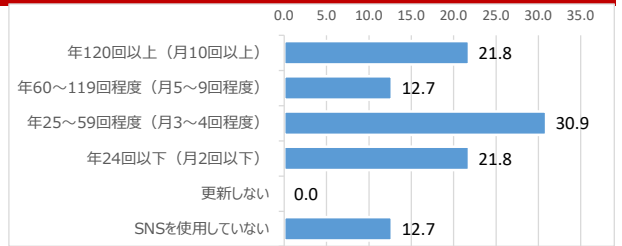
Q58. ホームページの年間更新頻度を教えてください。

	n	%
全体	55	100.0
1 年120回以上 (月10回以上)	5	9.1
2 年60~119回程度 (月5~9回程度)	4	7.3
3 年25~59回程度 (月3~4回程度)	21	38.2
4 年24回以下 (月2回以下)	24	43.6
5 更新しない	0	0.0
6 ホームページを使用していない	1	1.8



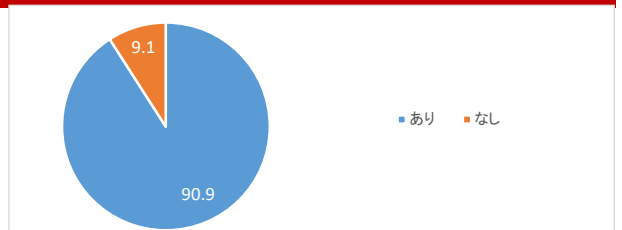
Q59. SNS (ホームページ以外) の年間更新頻度を教えてください。

	n	%
全体	55	100.0
1 年120回以上 (月10回以上)	12	21.8
2 年60~119回程度 (月5~9回程度)	7	12.7
3 年25~59回程度 (月3~4回程度)	17	30.9
4 年24回以下 (月2回以下)	12	21.8
5 更新しない	0	0.0
6 SNSを使用していない	7	12.7



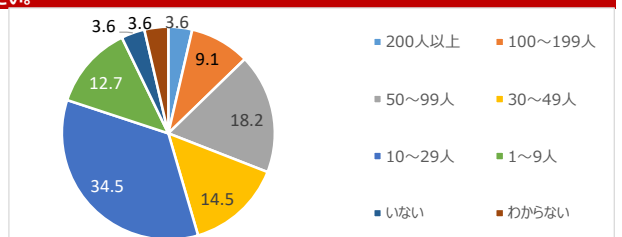
Q60. ガイド付き (ジオ) ツアーがありますか? ※運営団体主催以外も含む

	n	%
全体	55	100.0
1 あり	50	90.9
2 なし	5	9.1



Q61. 地域内のジオパークの案内ができるガイド(認定ジオガイドに限らない)の人数を記入してください。

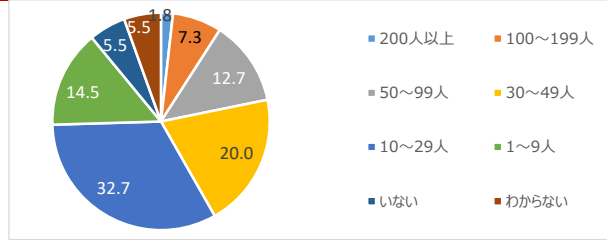
	n	%
全体	55	100.0
1 200人以上	2	3.6
2 100~199人	5	9.1
3 50~99人	10	18.2
4 30~49人	8	14.5
5 10~29人	19	34.5
6 1~9人	7	12.7
7 いない	2	3.6
8 わからない	2	3.6



■単純集計表

Q62. 前回のガイドのうち有料ガイドの人数を記入してください

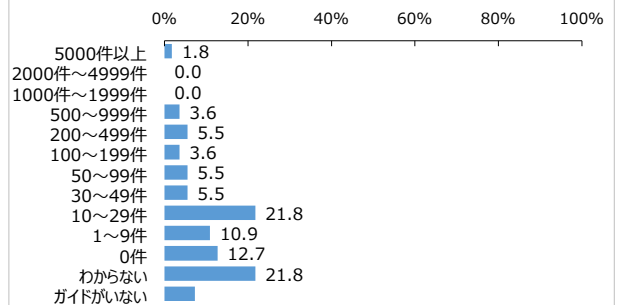
	n	%
全体	55	100.0
1 200人以上	1	1.8
2 100～199人	4	7.3
3 50～99人	7	12.7
4 30～49人	11	20.0
5 10～29人	18	32.7
6 1～9人	8	14.5
7 いない	3	5.5
8 わからない	3	5.5



Q63. 利用者に対してガイドした件数を教えてください。

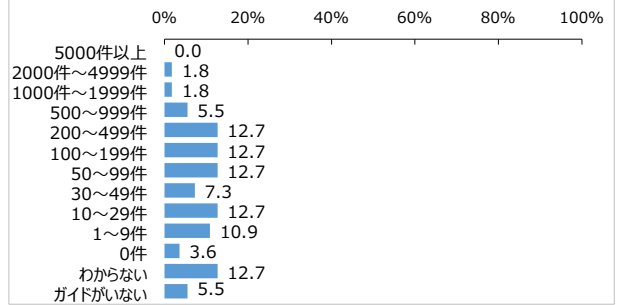
1. 無料ガイド 2021年度 ※運営団体主催以外も含む

	n	%
全体	55	100.0
1 5000件以上	1	1.8
2 2000件～4999件	0	0.0
3 1000件～1999件	0	0.0
4 500～999件	2	3.6
5 200～499件	3	5.5
6 100～199件	2	3.6
7 50～99件	3	5.5
8 30～49件	3	5.5
9 10～29件	12	21.8
10 1～9件	6	10.9
11 0件	7	12.7
12 わからない	12	21.8
13 ガイドがない	4	7.3



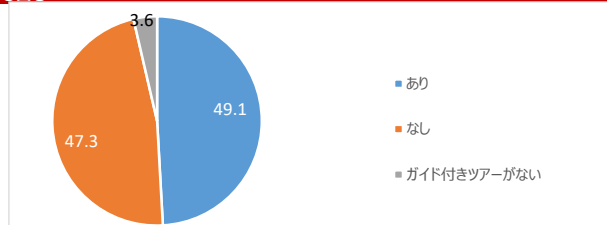
2. 有料ガイド 2021年度 ※運営団体主催以外も含む

	n	%
全体	55	100.0
1 5000件以上	0	0.0
2 2000件～4999件	1	1.8
3 1000件～1999件	1	1.8
4 500～999件	3	5.5
5 200～499件	7	12.7
6 100～199件	7	12.7
7 50～99件	7	12.7
8 30～49件	4	7.3
9 10～29件	7	12.7
10 1～9件	6	10.9
11 0件	2	3.6
12 わからない	7	12.7
13 ガイドがない	3	5.5



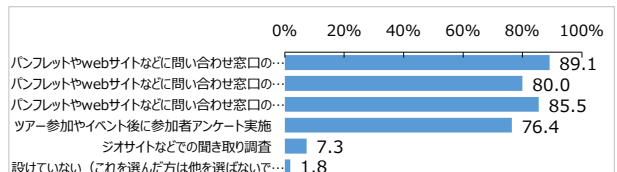
Q64. 悪天候などによりツアーが中止になった場合の代替策はありますか？ ※運営団体主催以外も含む

	n	%
全体	55	100.0
1 あり	27	49.1
2 なし	26	47.3
3 ガイド付きツアーがない	2	3.6



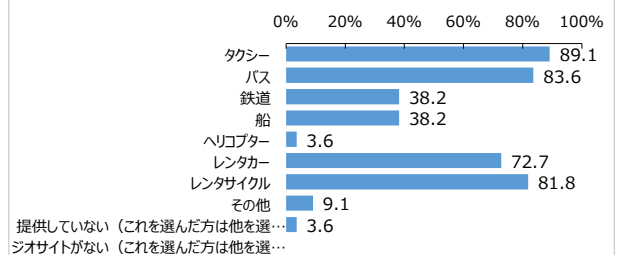
Q66. 利用者の声を集約する環境を整えているものがあれば教えてください。いくつでも選択可能です。

	n	%
全体	55	100.0
1 パンフレットやWebサイトなどに問い合わせ窓口の電話番号表示	49	89.1
2 パンフレットやWebサイトなどに問い合わせ窓口のファックス番号表示	44	80.0
3 パンフレットやWebサイトなどに問い合わせ窓口のメールアドレス番号表示	47	85.5
4 ツアー参加やイベント後に参加者アンケート実施	42	76.4
5 ジオサイトなどでの聞き取り調査	4	7.3
6 設けていない（これを選んだ方は他を選ばないでください）	1	1.8



Q67. ジオサイトを巡る見学者が利用できる交通手段があれば教えてください。いくつでも選択可能です。

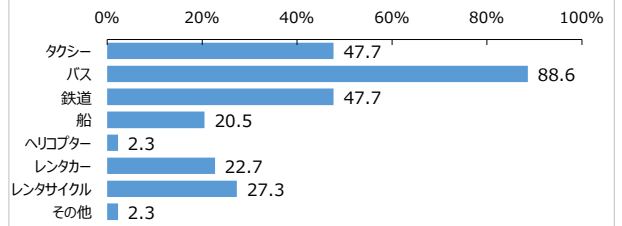
	n	%
全体	55	100.0
1 タクシー	49	89.1
2 バス	46	83.6
3 鉄道	21	38.2
4 船	21	38.2
5 ヘリコプター	2	3.6
6 レンタカー	40	72.7
7 レンタサイクル	45	81.8
8 その他	5	9.1
9 提供していない（これを選んだ方は他を選ばないでください）	2	3.6
10 ジオサイトがない（これを選んだ方は他を選ばないでください）	0	0.0



■単純集計表

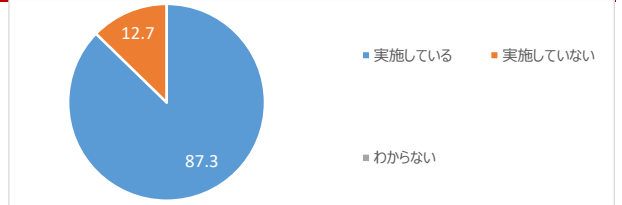
Q68. 前問の交通手段のうち、時刻表や連絡先が見やすい場所へ掲示しているものを教えてください。いくつでも選択可能です。

	n	%
全体	44	100.0
1 タクシー	21	47.7
2 バス	39	88.6
3 鉄道	21	47.7
4 船	9	20.5
5 ヘリコプター	1	2.3
6 レンタカー	10	22.7
7 レンタサイクル	12	27.3
8 その他	1	2.3



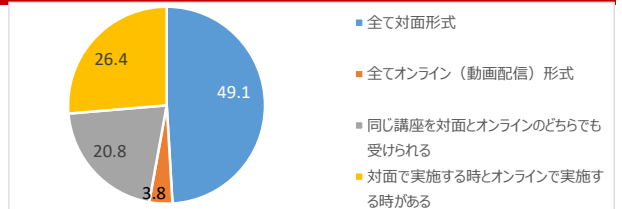
Q69. ガイド育成のための講座等を実施していますか。

	n	%
全体	55	100.0
1 実施している	48	87.3
2 実施していない	7	12.7
3 わからない	0	0.0



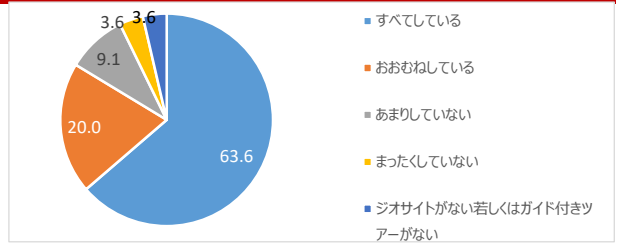
Q70. 前問で「実施している」と回答した方に伺います。実施形式を教えてください。

	n	%
全体	53	100.0
1 全て対面形式	26	49.1
2 全てオンライン（動画配信）形式	2	3.8
3 同じ講座を対面とオンラインのどちらでも受けられる	11	20.8
4 対面で実施する時とオンラインで実施する時がある	14	26.4



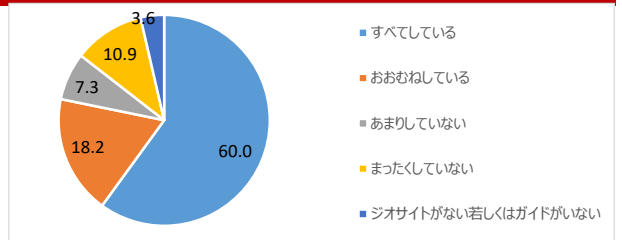
Q75. ガイド付きツアーでジオサイトを巡る見学者を対象とした保険に加入していますか？

	n	%
全体	55	100.0
1 すべてしている	35	63.6
2 おおむねしている	11	20.0
3 あまりしていない	5	9.1
4 まったくしていない	2	3.6
5 ジオサイトがない若しくはガイド付きツアーがない	2	3.6



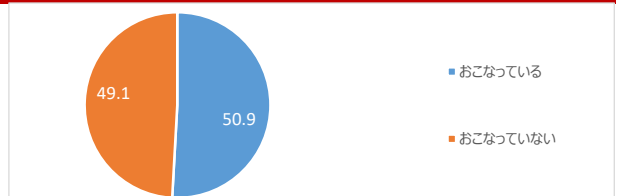
Q76. ジオサイトを案内するガイドを対象とした保険に加入していますか？

	n	%
全体	55	100.0
1 すべてしている	33	60.0
2 おおむねしている	10	18.2
3 あまりしていない	4	7.3
4 まったくしていない	6	10.9
5 ジオサイトがない若しくはガイドがない	2	3.6



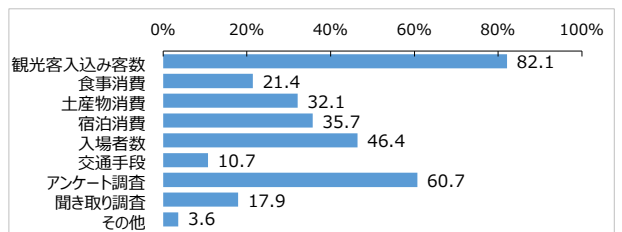
Q77. 経済効果の分析をおこなっていますか？

	n	%
全体	55	100.0
1 おこなっている	28	50.9
2 おこなっていない	27	49.1



Q78. 前問で「おこなっている」と回答した方にお伺いします。どのような項目で分析しているか教えてください。いくつでも選択可能です。

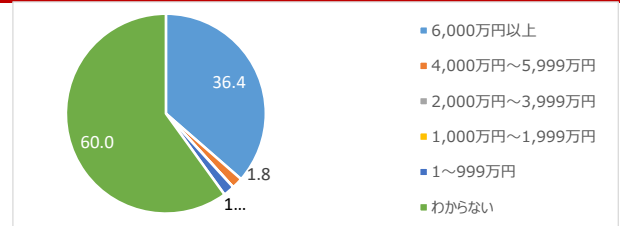
	n	%
全体	28	100.0
1 観光客入込み客数	23	82.1
2 食事消費	6	21.4
3 土産物消費	9	32.1
4 宿泊消費	10	35.7
5 入場者数	13	46.4
6 交通手段	3	10.7
7 アンケート調査	17	60.7
8 聞き取り調査	5	17.9
9 その他	1	3.6



■単純集計表

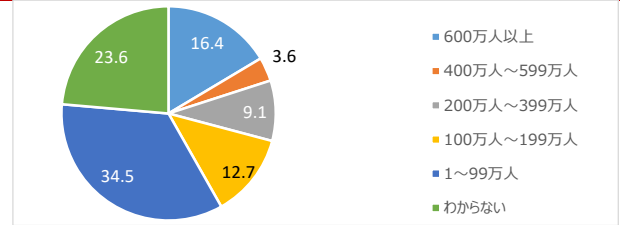
Q79. 運営団体の対象地域の観光収入 2021年度

	n	%
全体	55	100.0
1 6,000万円以上	20	36.4
2 4,000万円～5,999万円	1	1.8
3 2,000万円～3,999万円	0	0.0
4 1,000万円～1,999万円	0	0.0
5 1～999万円	1	1.8
6 わからない	33	60.0



Q80. 運営団体の対象地域の入込客数（自治体で公表されている数値） 2021年度

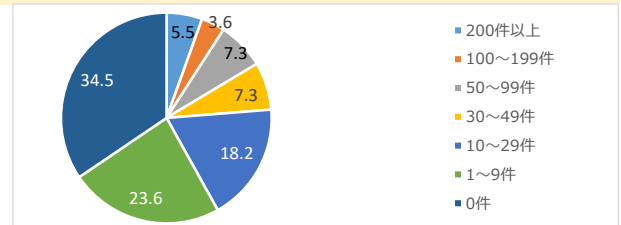
	n	%
全体	55	100.0
1 600万人以上	9	16.4
2 400万人～599万人	2	3.6
3 200万人～399万人	5	9.1
4 100万人～199万人	7	12.7
5 1～99万人	19	34.5
6 わからない	13	23.6



Q81. 修学旅行および研修旅行等で訪れた団体数

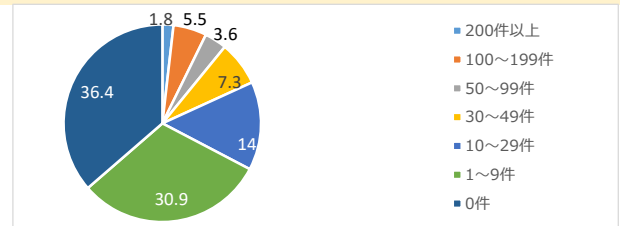
1. 小学校 2021年度

	n	%
全体	55	100.0
1 200件以上	3	5.5
2 100～199件	2	3.6
3 50～99件	4	7.3
4 30～49件	4	7.3
5 10～29件	10	18.2
6 1～9件	13	23.6
7 0件	19	34.5



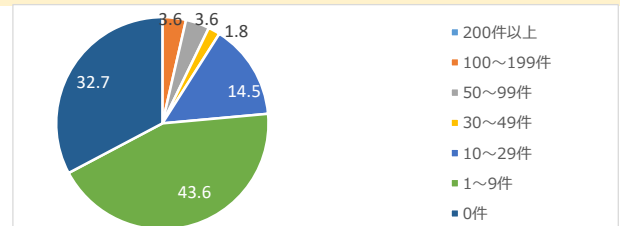
2. 中学校 2021年度

	n	%
全体	55	100.0
1 200件以上	1	1.8
2 100～199件	3	5.5
3 50～99件	2	3.6
4 30～49件	4	7.3
5 10～29件	8	14.5
6 1～9件	17	30.9
7 0件	20	36.4



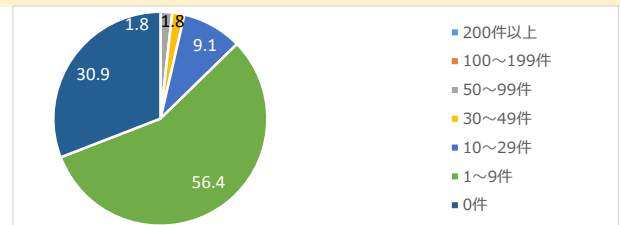
3. 高校 2021年度

	n	%
全体	55	100.0
1 200件以上	0	0.0
2 100～199件	2	3.6
3 50～99件	2	3.6
4 30～49件	1	1.8
5 10～29件	8	14.5
6 1～9件	24	43.6
7 0件	18	32.7



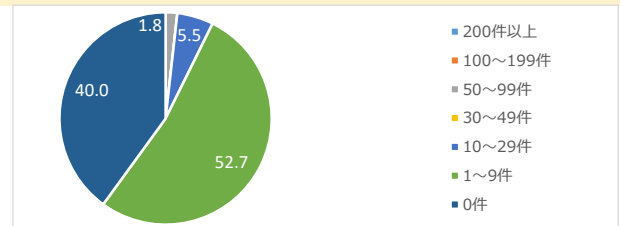
4. 大学・大学院 2021年度

	n	%
全体	55	100.0
1 200件以上	0	0.0
2 100～199件	0	0.0
3 50～99件	1	1.8
4 30～49件	1	1.8
5 10～29件	5	9.1
6 1～9件	31	56.4
7 0件	17	30.9



5. 研究者 2021年度

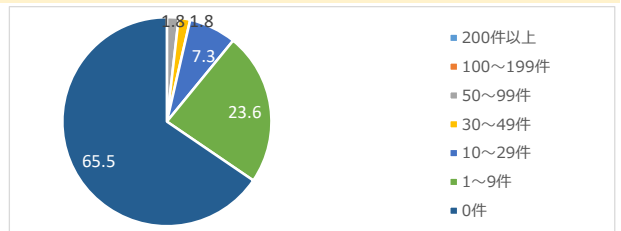
	n	%
全体	55	100.0
1 200件以上	0	0.0
2 100～199件	0	0.0
3 50～99件	1	1.8
4 30～49件	0	0.0
5 10～29件	3	5.5
6 1～9件	29	52.7
7 0件	22	40.0



■単純集計表

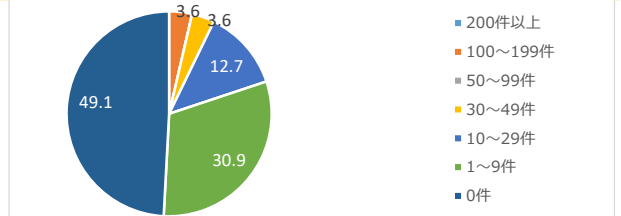
6.外国人団体・その他 2021年度

	n	%
全体	55	100.0
1 200件以上	0	0.0
2 100～199件	0	0.0
3 50～99件	1	1.8
4 30～49件	1	1.8
5 10～29件	4	7.3
6 1～9件	13	23.6
7 0件	36	65.5



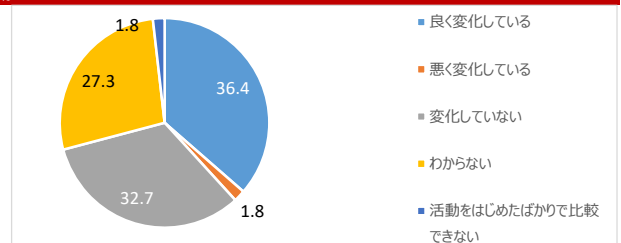
7.受け入れた視察数 2021年度

	n	%
全体	55	100.0
1 200件以上	0	0.0
2 100～199件	2	3.6
3 50～99件	0	0.0
4 30～49件	2	3.6
5 10～29件	7	12.7
6 1～9件	17	30.9
7 0件	27	49.1



Q82. ジオパーク活動担当者以外の職員のジオパーク活動に対する意識は変化していると感じますか？

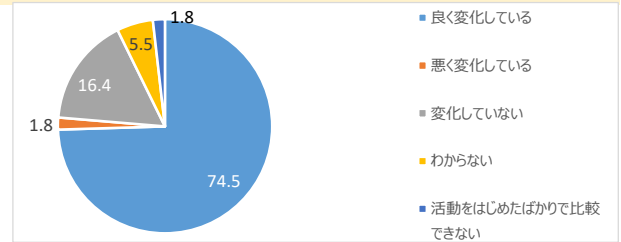
	n	%
全体	55	100.0
1 良く変化している	20	36.4
2 悪く変化している	1	1.8
3 変化していない	18	32.7
4 わからない	15	27.3
5 活動をはじめたばかりで比較できない	1	1.8



Q84. 学校におけるジオパーク活動への変化

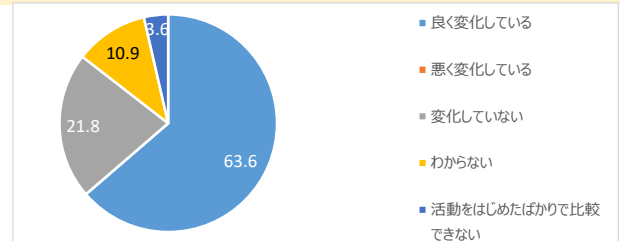
1.小学校

	n	%
全体	55	100.0
1 良く変化している	41	74.5
2 悪く変化している	1	1.8
3 変化していない	9	16.4
4 わからない	3	5.5
5 活動をはじめたばかりで比較できない	1	1.8



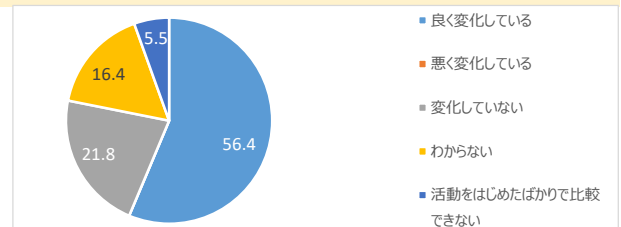
2.中学校

	n	%
全体	55	100.0
1 良く変化している	35	63.6
2 悪く変化している	0	0.0
3 変化していない	12	21.8
4 わからない	6	10.9
5 活動をはじめたばかりで比較できない	2	3.6



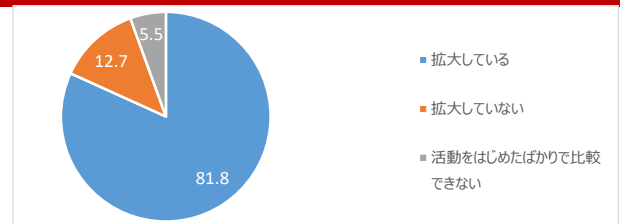
3.高校

	n	%
全体	55	100.0
1 良く変化している	31	56.4
2 悪く変化している	0	0.0
3 変化していない	12	21.8
4 わからない	9	16.4
5 活動をはじめたばかりで比較できない	3	5.5



Q86. 子供たちのジオパークへの理解は拡大していると感じますか？

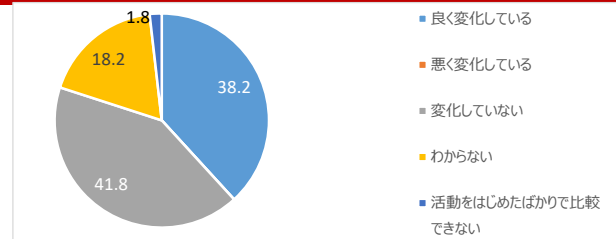
	n	%
全体	55	100.0
1 拡大している	45	81.8
2 拡大していない	7	12.7
3 活動をはじめたばかりで比較できない	3	5.5



■単純集計表

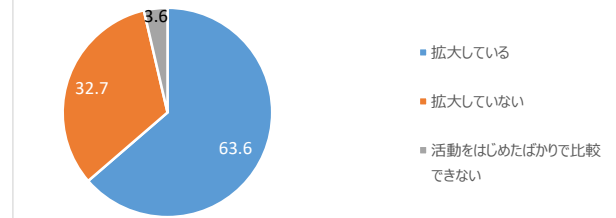
Q88. 商店街や商工会などにおけるジオパーク活動への参加状況に変化は感じますか？

	n	%
全体	55	100.0
1 良く変化している	21	38.2
2 悪く変化している	0	0.0
3 変化していない	23	41.8
4 わからない	10	18.2
5 活動をはじめたばかりで比較できない	1	1.8



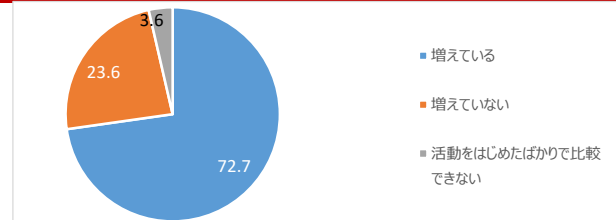
Q90. 上記以外の住民におけるジオパーク活動への理解は拡大していると感じますか？

	n	%
全体	55	100.0
1 拡大している	35	63.6
2 拡大していない	18	32.7
3 活動をはじめたばかりで比較できない	2	3.6



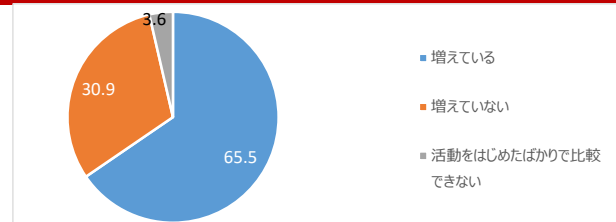
Q92. 住民のジオパーク活動への参加は増えていると感じますか？

	n	%
全体	55	100.0
1 増えている	40	72.7
2 増えていない	13	23.6
3 活動をはじめたばかりで比較できない	2	3.6



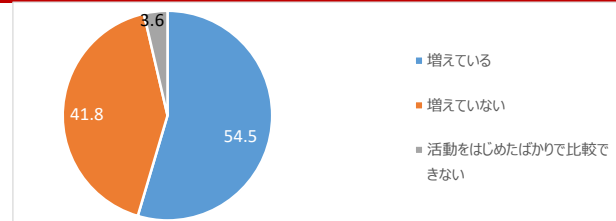
Q93. 住民と行政と一緒に活動するような機会は増えていると感じますか？

	n	%
全体	55	100.0
1 増えている	36	65.5
2 増えていない	17	30.9
3 活動をはじめたばかりで比較できない	2	3.6



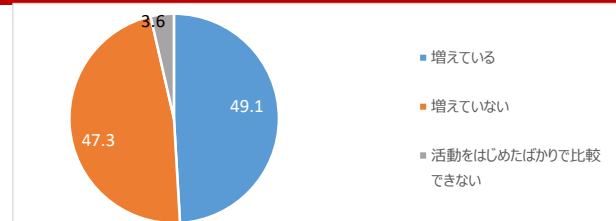
Q94. 住民による自発的な活動は増えていると感じますか？

	n	%
全体	55	100.0
1 増えている	30	54.5
2 増えていない	23	41.8
3 活動をはじめたばかりで比較できない	2	3.6



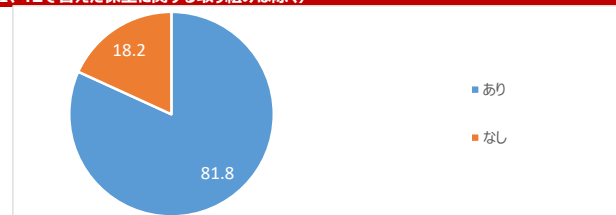
Q95. 住民同士の連携した活動は増えていると感じますか？

	n	%
全体	55	100.0
1 増えている	27	49.1
2 増えていない	26	47.3
3 活動をはじめたばかりで比較できない	2	3.6



Q96. 2021年度に運営団体が住民や企業等とコラボレーションした取り組みはありますか？（Q41、42で答えた保全に関する取り組みは除く）

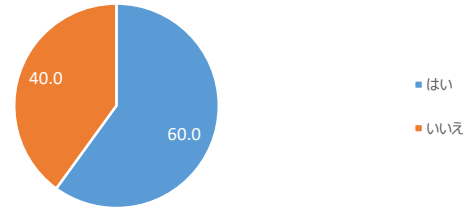
	n	%
全体	55	100.0
1 あり	45	81.8
2 なし	10	18.2



■単純集計表

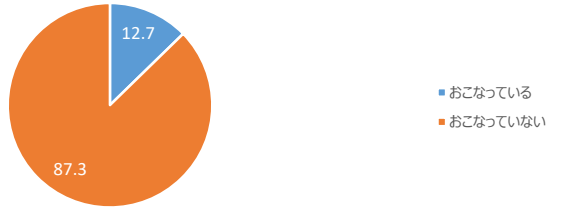
Q98. 団体や企業とパートナーシップ協定を締結していますか？

	n	%
全体	55	100.0
1 はい	33	60.0
2 いいえ	22	40.0



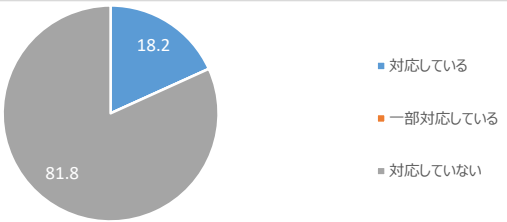
Q100. ジオパークに関する検定試験を実施していますか？

	n	%
全体	55	100.0
1 おこなっている	7	12.7
2 おこなっていない	48	87.3



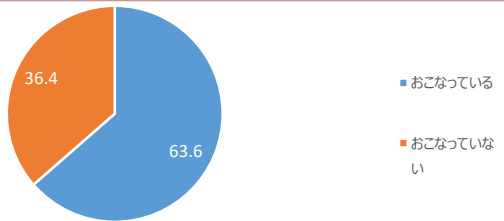
Q101. 前問で「おこなっている」と答えた方にお聞きます。検定試験はオンライン上での受験に対応していますか？

	n	%
全体	22	100.0
1 対応している	4	18.2
2 一部対応している	0	0.0
3 対応していない	18	81.8



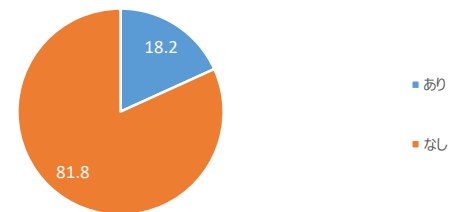
Q102. 運営団体はNPOなどと連携をおこなっていますか？

	n	%
全体	55	100.0
1 おこなっている	35	63.6
2 おこなっていない	20	36.4



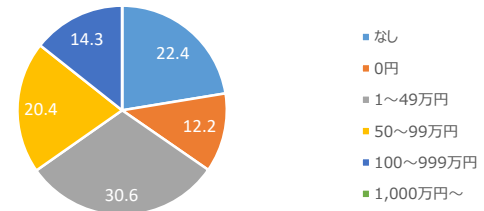
Q104. 2021年度に運営団体からNPOなどへの教育活動に対する助成金など活動支援はありますか？

	n	%
全体	55	100.0
1 あり	10	18.2
2 なし	45	81.8



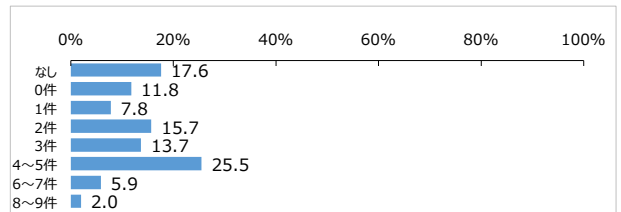
Q105. 2021年度に教育研究活動に対する助成金など活動支援がある場合は、助成金額を教えてください。

	n	%
全体	49	100
1 なし	11	22.4
2 0円	6	12.2
3 1～49万円	15	30.6
4 50～99万円	10	20.4
5 100～999万円	7	14.3
6 1,000万円～	0	0



Q106. 2021年度に教育研究活動に対する助成金など活動支援がある場合は、採択件数を教えてください。

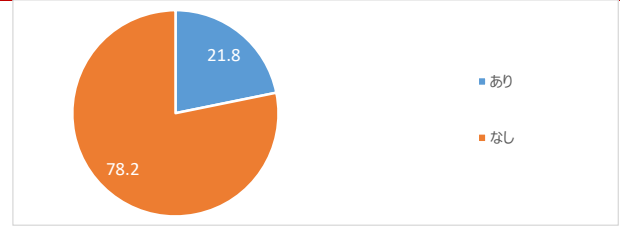
	n	%
全体	51	100.0
1 なし	9	17.6
2 0件	6	11.8
3 1件	4	7.8
4 2件	8	15.7
5 3件	7	13.7
6 4～5件	13	25.5
7 6～7件	3	5.9
8 8～9件	1	2.0



■単純集計表

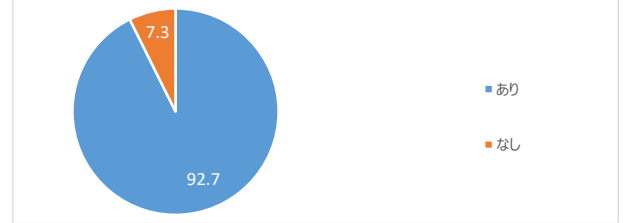
Q108. インターネットを使用した、ジオパークに関連する双方向性の教材はありますか？

	n	%
全体	55	100.0
1 あり	12	21.8
2 なし	43	78.2



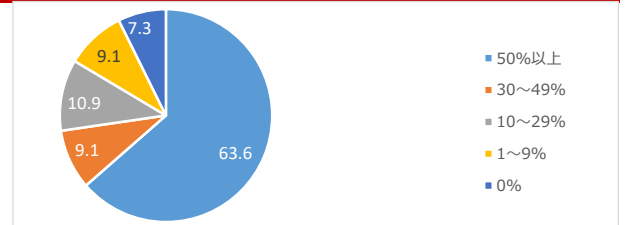
Q109. ジオパーク地域内の小中学校・高校の授業の中でジオパークについて学習する機会がありますか？

	n	%
全体	55	100.0
1 あり	51	92.7
2 なし	4	7.3



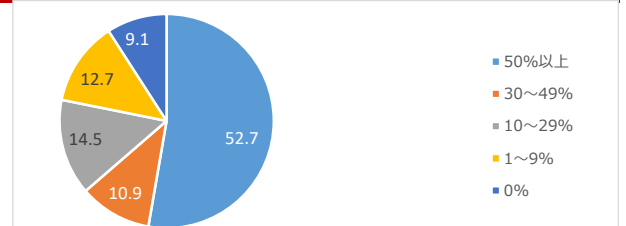
Q110. 前問で機会が「あり」と回答した方に伺います。機会を設けている学校の割合を教えてください。

小学校		
	n	%
全体	55	100.0
1 50%以上	35	63.6
2 30~49%	5	9.1
3 10~29%	6	10.9
4 1~9%	5	9.1
5 0%	4	7.3



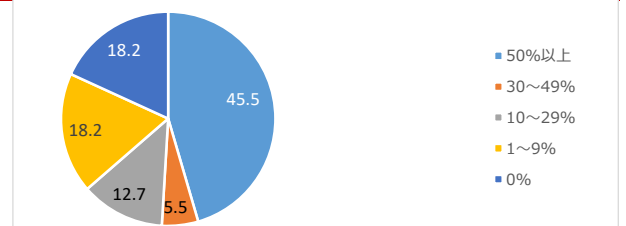
Q110. 前問で機会が「あり」と回答した方に伺います。機会を設けている学校の割合を教えてください。

中学校		
	n	%
全体	55	100.0
1 50%以上	29	52.7
2 30~49%	6	10.9
3 10~29%	8	14.5
4 1~9%	7	12.7
5 0%	5	9.1



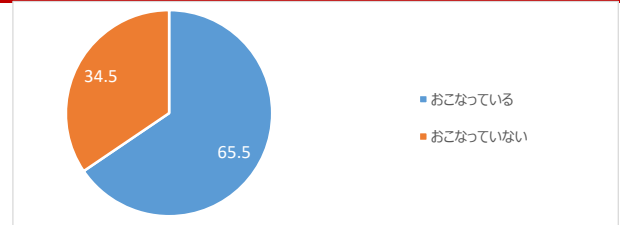
Q110. 前問で機会が「あり」と回答した方に伺います。機会を設けている学校の割合を教えてください。

高校		
	n	%
全体	55	100.0
1 50%以上	25	45.5
2 30~49%	3	5.5
3 10~29%	7	12.7
4 1~9%	10	18.2
5 0%	10	18.2



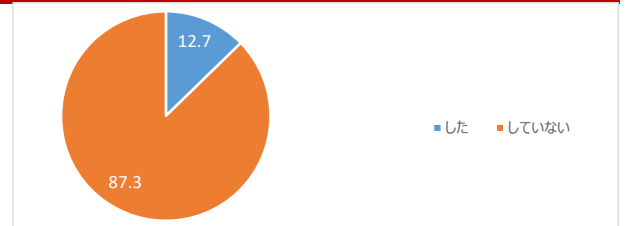
Q111. 小中学校・高校の教材等として副読本等の作成をおこなっていますか？

	n	%
全体	55	100
1 おこなっている	36	65.5
2 おこなっていない	19	34.5



Q112. 国内のジオパークへ児童生徒（高校生以下）を派遣、または引率しましたか？

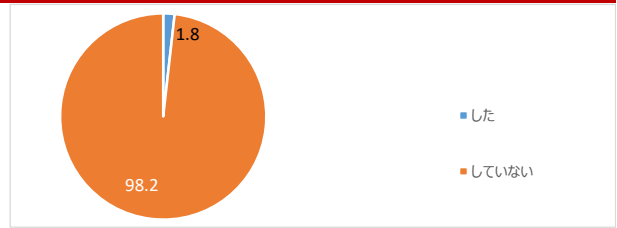
	n	%
全体	55	100.0
1 した	7	12.7
2 していない	48	87.3



■単純集計表

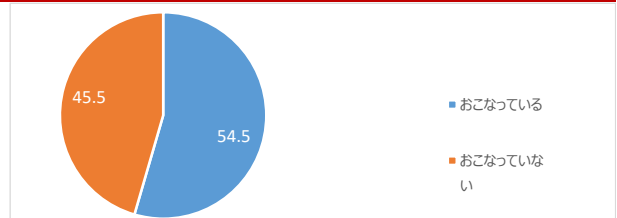
Q114. 海外のジオパークへ児童生徒（高校生以下）を派遣、または引率しましたか？

	n	%
全体	55	100.0
1 した	1	1.8
2 していない	54	98.2



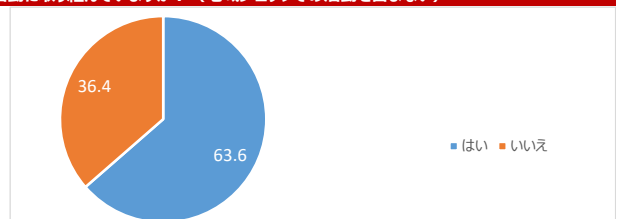
Q117. ジオパークについての教員研修を実施していますか？

	n	%
全体	55	100.0
1 おこなっている	30	54.5
2 おこなっていない	25	45.5



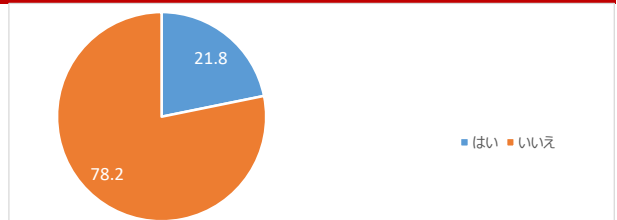
Q118. 2021年度に国内の他地域のジオパーク（目指す地域含む）とのネットワークを活かした活動に取り組んでいますか？（地域ブロックでの活動を含まない）

	n	%
全体	55	100.0
1 はい	35	63.6
2 いいえ	20	36.4



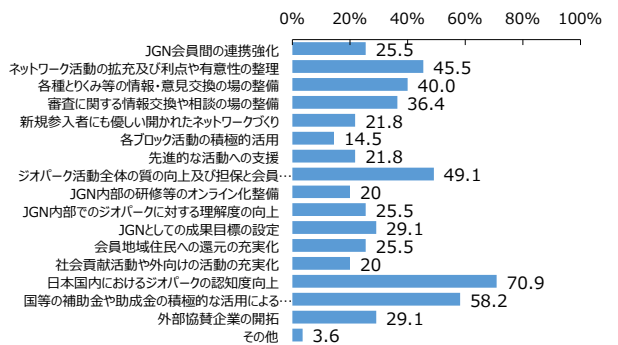
Q120. 2021年度に国外のジオパークとのネットワークを活かした活動に取り組みましたか？

	n	%
全体	55	100.0
1 はい	12	21.8
2 いいえ	43	78.2



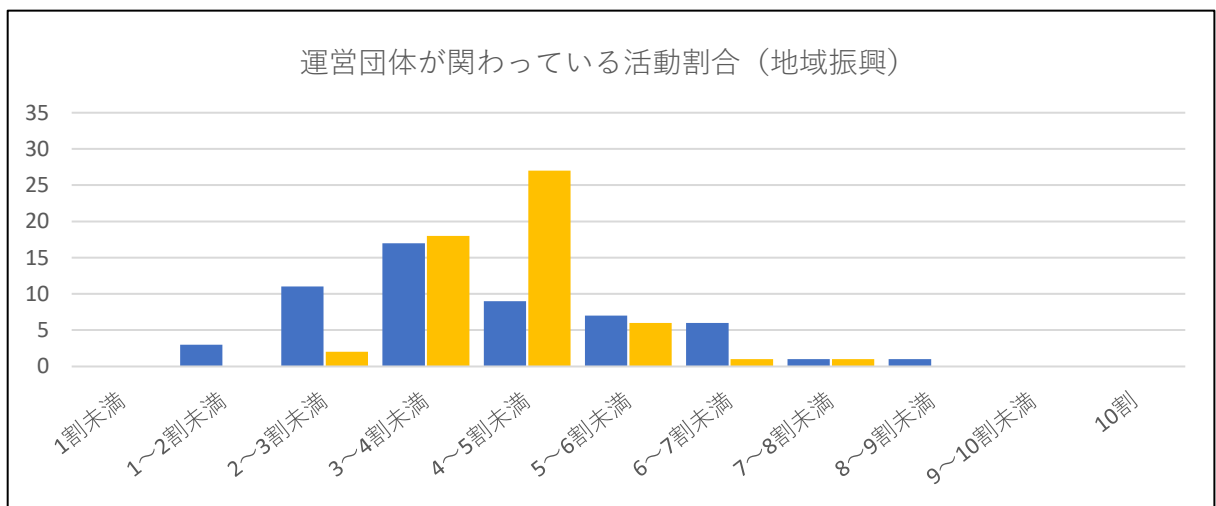
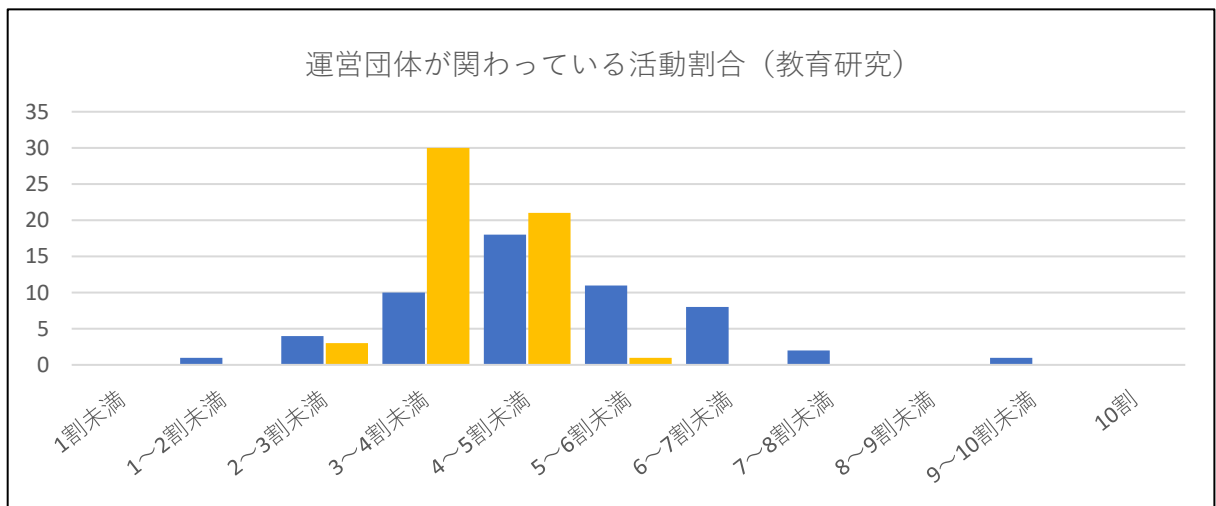
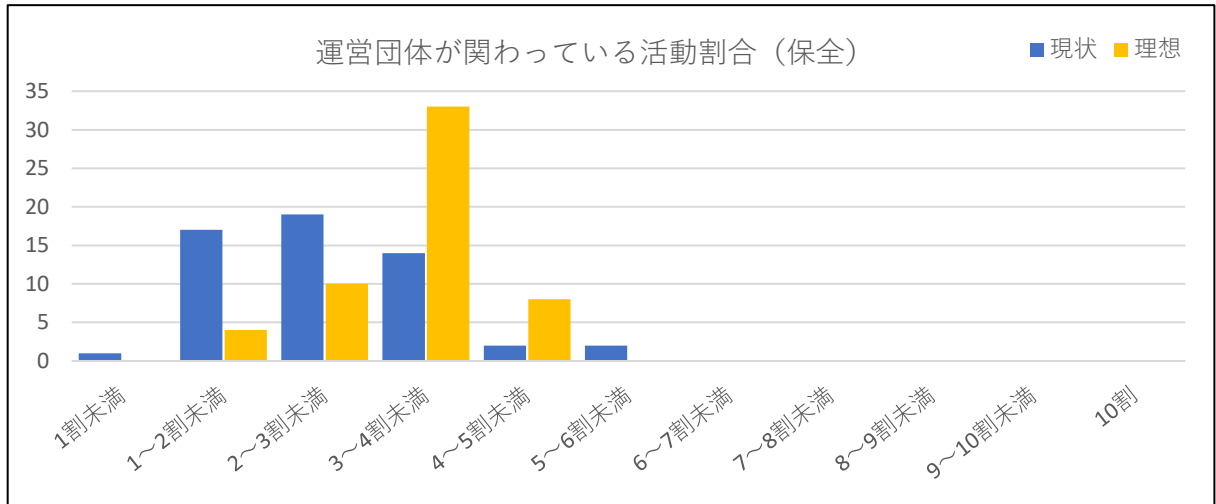
Q128. JGNとしてネットワークの真価を最大限に発揮していくために、2022年～2023年にかけてJGNが特に力を入れていくべきこととはどのようなことだと思いますか。（いくつでも）

	n	%
全体	55	100.0
1 JGN会員間の連携強化	14	25.5
2 ネットワーク活動の拡充及び利点や有意性の整理	25	45.5
3 各種とり組み等の情報・意見交換の場の整備	22	40.0
4 審査に関する情報交換や相談の場の整備	20	36.4
5 新規参入者にも優しい開かれたネットワークづくり	12	21.8
6 各ブロック活動の積極的活用	8	14.5
7 先進的な活動への支援	12	21.8
8 ジオパーク活動全体の質の向上及び担保と会員地域の事情に合わせた活動に	27	49.1
9 JGN内部の研修等のオンライン化整備	11	20
10 JGN内部でのジオパークに対する理解度の向上	14	25.5
11 JGNとしての成果目標の設定	16	29.1
12 会員地域住民への還元の充実化	14	25.5
13 社会貢献活動や外向けの活動の充実化	11	20
14 日本国内におけるジオパークの認知度向上	39	70.9
15 国等の補助金や助成金の積極的な活用による予算の拡充	32	58.2
16 外部協賛企業の開拓	16	29.1
17 その他	2	3.6



Q9. 現在、運営団体が関わっている活動（運営団体主催以外も含む）について、あえて分けるとすればどのような比率になるでしょうか？保全・教育研究・地域振興（観光を含む）の比率を、合計が10になるように、整数のみでお答えください。（例：保全：教育研究：地域振興 = 1：4：5）

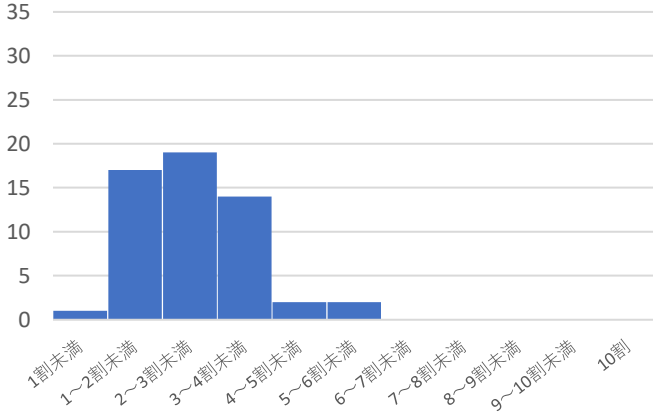
Q10. 運営団体が関わっている活動（運営団体主催以外も含む）について、あえて分けるとすればどのような比率が理想でしょうか？保全・教育研究・地域振興（観光を含む）の比率を、合計が10になるように、整数のみでお答えください（例：保全：教育研究：地域振興 = 1：4：5）



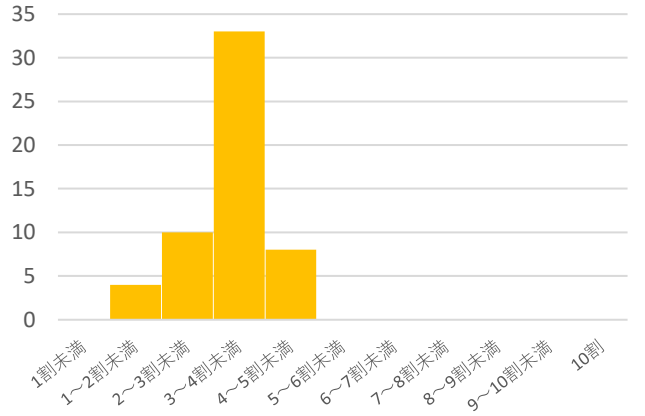
Q9. 現在、運営団体が関わっている活動（運営団体主催以外も含む）について、あえて分けるとすればどのような比率になるでしょうか？保全・教育研究・地域振興（観光を含む）の比率を、合計が10になるように、整数のみでお答えください。（例：保全：教育研究：地域振興 = 1：4：5）

Q10. 運営団体が関わっている活動（運営団体主催以外も含む）について、あえて分けるとすればどのような比率が理想でしょうか？保全・教育研究・地域振興（観光を含む）の比率を、合計が10になるように、整数のみでお答えください（例：保全：教育研究：地域振興 = 1：4：5）

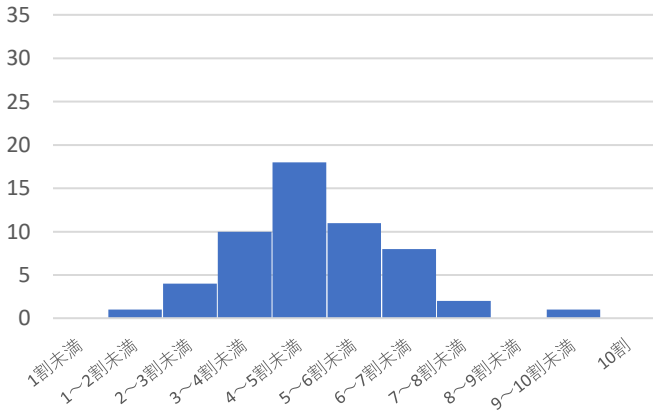
現状（保全）



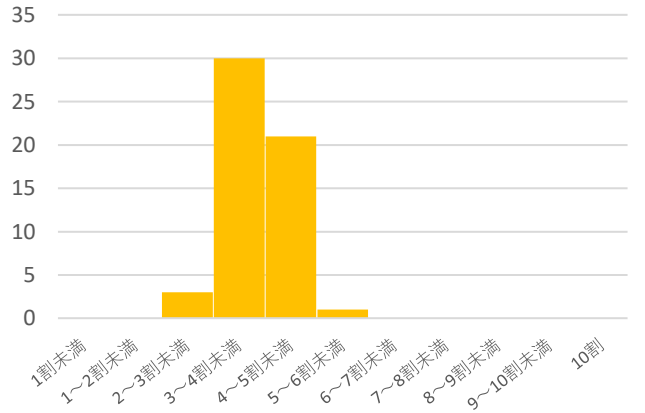
理想（保全）



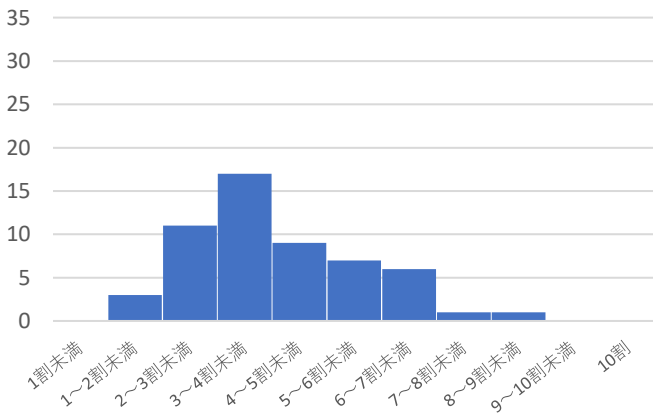
現状（教育研究）



理想（教育研究）



現状（地域振興）



理想（地域振興）

